



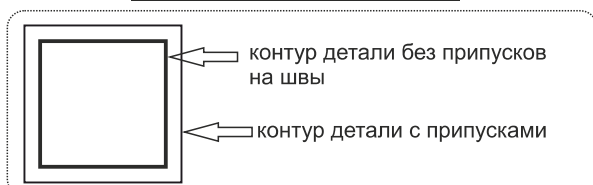
UniKroj.by  
выкройки одежды

## Тестовый квадрат 10x10см

[www.unikroj.by](http://www.unikroj.by)

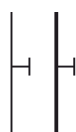
- Тестовый квадрат служит для настройки печати
- Распечатайте страницу с Тестовым квадратом, используя в настройках печати «реальный размер» или «заказной масштаб 100%». Поставьте галочку на опции «автопортрет/альбом» или «авто-центрирование»
- Стороны распечатанного Тестового квадрата должны быть 10 на 10 см
- Внешняя рамка должна быть с 4 сторон на одинаковом расстоянии от краев листа
- После этого распечатайте остальные листы выкройки, не изменяя настроек печати

### Обозначения на лекалах



↓  
долевая линия - в тканях совпадает с нитью основы, в трикотажных полотнах совпадает с петельным столбиком.  
В обоих случаях параллельна кромке материала

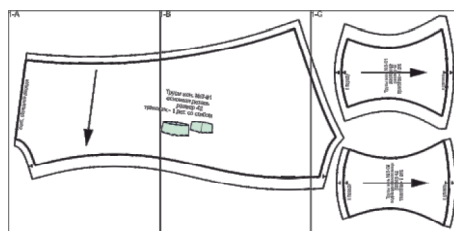
**С Г и Б** обозначает линию, которая совпадает со сгибом ткани при раскрое



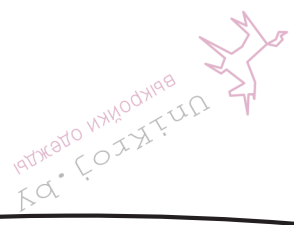
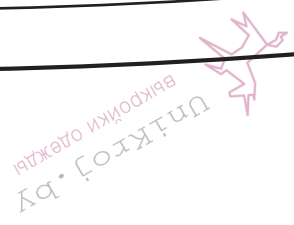
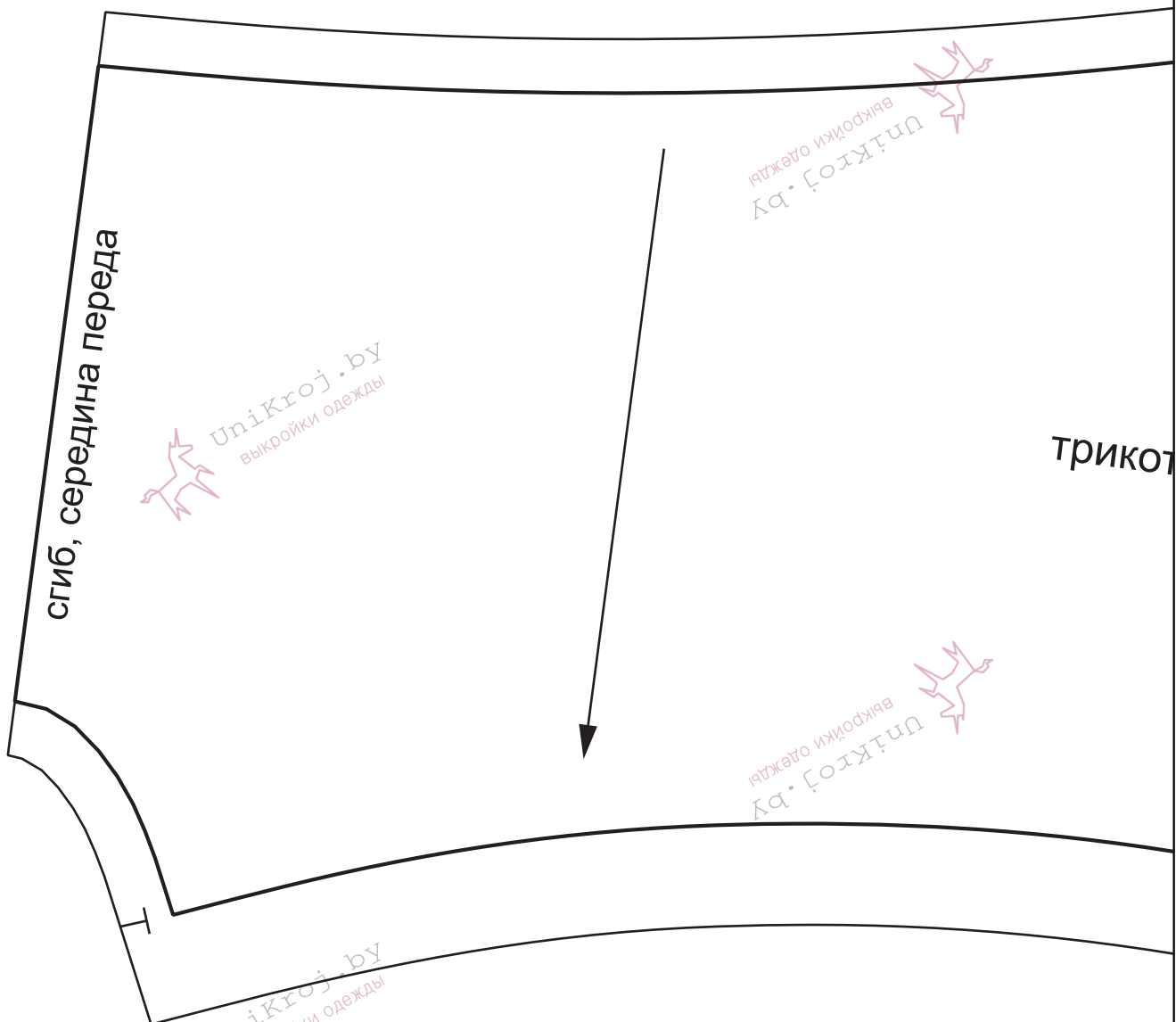
контрольная точка - наносится на срез детали в виде надсечки длиной: для тканей 3-5 мм, для трикотажа 2-3 мм.

В легкоосыпающихся тканях и трикотаже крупного переплетения контрольные точки не надсекаются, а наносятся мелом, мылом, карандашом

### *Схема сборки листов с выкройками м. 3-01, размер 42*



1-A



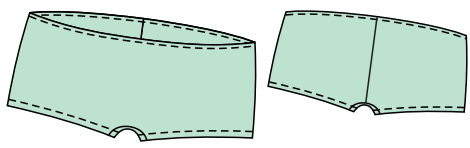
трикот

1-B



Қазақстан Республикасының  
Мәдениет және Спорт

Трусы жен. №3-01  
основная деталь  
размер 42  
аж - 1 дет. со сгибом



1-С

UniKroj.by  
Выкройки одежды

к переду

Трусы жен. №3-01  
ластовица  
размер 42  
трикотаж - 1 дет.

UniKroj.by  
Выкройки одежды

к спинке

UniKroj.by  
Выкройки одежды

к переду

Трусы жен. №3-01  
подкладка ластовицы  
размер 42  
трикотаж - 1 дет.

UniKroj.by  
Выкройки одежды

к спинке

UniKroj.by  
Выкройки одежды