



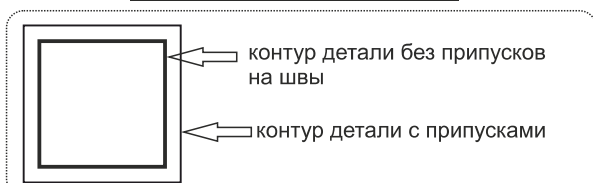
UniKroj.by
выкройки одежды

Тестовый квадрат 10x10см

www.unikroj.by

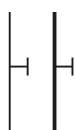
- Тестовый квадрат служит для настройки печати
- Распечатайте страницу с Тестовым квадратом, используя в настройках печати «реальный размер» или «заказной масштаб 100%». Поставьте галочку на опции «автопортрет/альбом» или «авто-центрирование»
- Стороны распечатанного Тестового квадрата должны быть 10 на 10 см
- Внешняя рамка должна быть с 4 сторон на одинаковом расстоянии от краев листа
- После этого распечатайте остальные листы выкройки, не изменяя настроек печати

Обозначения на лекалах



↓
долевая линия - в тканях совпадает с нитью основы, в трикотажных полотнах совпадает с петельным столбиком.
В обоих случаях параллельна кромке материала

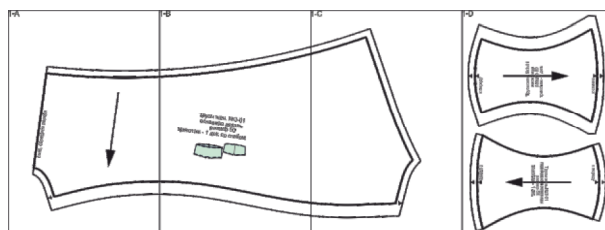
с г и б обозначает линию, которая совпадает со сгибом ткани при раскрое



контрольная точка - наносится на срез детали в виде надсечки длиной: для тканей 3-5 мм, для трикотажа 2-3 мм.

В легкоосыпающихся тканях и трикотаже крупного переплетения контрольные точки не надсекаются, а наносятся мелом, мылом, карандашом

Схема сборки листов с выкройками м. 3-01, размер 50



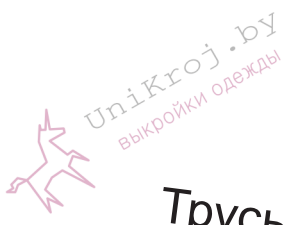
1-A



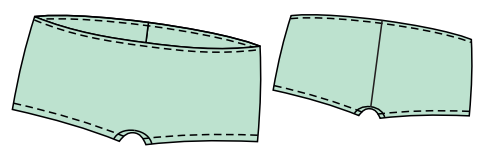
сгиб, середина переда



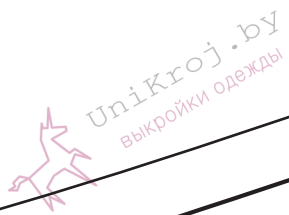
1-B



Трусы жен. №3-01
основная деталь
размер 50
трикотаж - 1 дет. со сгибом



1-С



1-D

