



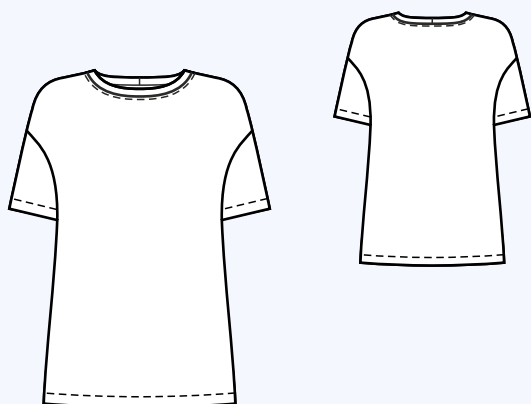
ГОТОВЫЕ  
ВЫКРОЙКИ

## Футболка женская ЧЕРНИКА

### ИНСТРУКЦИЯ к выкройке

*как кроить и шить*

уровень сложности



#unikroj\_chernika

# СОДЕРЖАНИЕ

Описание модели.....	3
<b>Что нужно для пошива.....</b>	<b>3</b>
Материалы.....	3
Оборудование.....	3
<b>Бумажная выкройка.....</b>	<b>4</b>
Как подготовить выкройку.....	4
Обозначения на лекалах.....	4
<b>Кроим из ткани.....</b>	<b>5</b>
Рекомендации по раскрою.....	5
Раскладка на ткани.....	5
Что должно получиться по итогу раскроя.....	6
<b>Дублируем детали.....</b>	<b>6</b>
<b>Шьём футболку.....</b>	<b>7</b>

## Описание модели

Футболка женская прямого силуэта, средний объём. Длина футболки до линии бёдер. Рукава втачные, на спущенной пройме, длиной выше локтя. Горловина обработана узкой планкой и отстрочена. Низки футболки и рукавов подогнуты и застрочены.

Общая прибавка к обхвату груди: +16 см. Развёрнутый табель мер готовой футболки смотрите в галерее в описании товара на нашем сайте.

## Что нужно для пошива

### Материалы

— футер 2-нитка, ширина 180 см.  
Расход дан для раскладки деталей в одном направлении, вразворот.  
Рекомендуемую раскладку смотрите на 5 странице.

размеры	с 40 по 46	с 48 по 54
рост 158	0,75 м	0,95 м
рост 164	0,75 м	1,00 м
рост 170	0,80 м	1,05 м
рост 176	0,80 м	1,05 м

Эту модель можно шить также из х/б кулирки или кулирки хлопок с эластаном.

— долевая полоска дублерина шириной 1 см: 0,55 м  
— нитки в тон

**Перед раскроем рекомендуем постирать, высушить и поутюжить полотно в подходящем режиме, чтобы готовая вещь не уменьшилась из-за усадки. В норму расхода уже включена возможная усадка до 5%**

### Оборудование



— оверлок  
— швейная машинка  
— утюг

— машинные иглы для трикотажа №70  
— двойная игла для трикотажа

# Бумажная выкройка

## Как подготовить выкройку




Мы не рекомендуем печатать из интернет-браузера. Поэтому сначала скачиваем выкройку на своё устройство.

Открываем выкройку в программе для PDF, например "Adobe Acrobat Reader", и отправляем на печать. **Используйте в настройках печати «реальный размер» или «заказной масштаб 100%» и поставьте галочку на опции «автопортрет/альбом» или «автоцентрирование».**

Сначала распечатайте первую страницу выкройки с *Тестовым квадратом*. Стороны распечатанного *Тестового квадрата* **должны быть строго 10 на 10 см**. Рамка должна быть со всех сторон на одинаковом расстоянии от краев листа — это примерно 1,5 см. После этого распечатайте остальные листы выкройки, не изменяя настроек печати.

На первом листе выкройки есть миниатюра — ориентируйтесь на неё, собирая выкройку. На остальных листах срежьте кромку до рамки слева и сверху. Теперь склеиваем все листы, совмещая рамки. Вырежьте склеенные детали по внешним контурам.

## Обозначения на лекалах

	<i>долевая линия</i> - в тканях совпадает с нитью основы, в трикотажных полотнах совпадает с петельным столбиком
<i>сгиб, нить основы</i>	обозначает линию, которая совпадает с долевым сгибом ткани при раскрое
	<i>контрольная точка</i> - наносится на срез детали в виде надсечки длиной: для тканей 3-5 мм, для трикотажа 2-3 мм. В легкоосыпающихся тканях и трикотаже крупного переплетения контрольные точки наносятся мелом
	линия сгиба на деталях в готовом виде

Бумажная выкройка этой модели уже содержит припуски на швы:  
— 2,5 см для подгибки низа рукавов и футболки  
— 1,0 см по остальным срезам

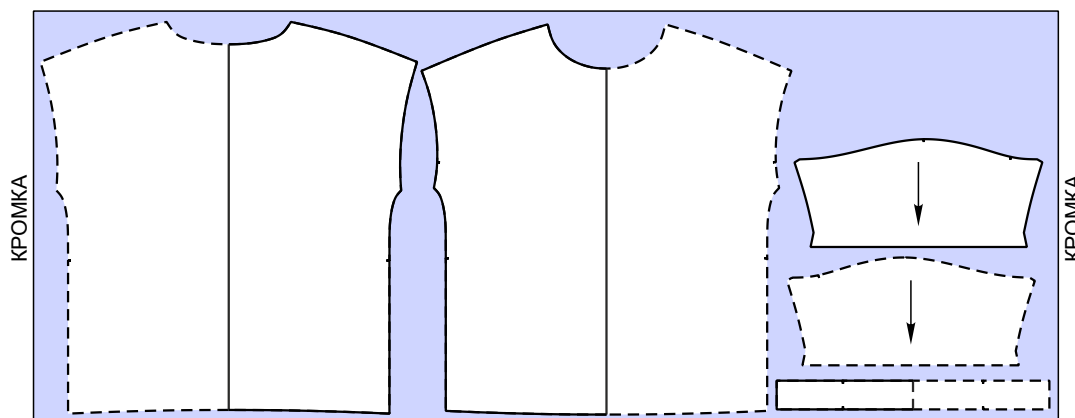
# Кроим из ткани

## Рекомендации по раскрою

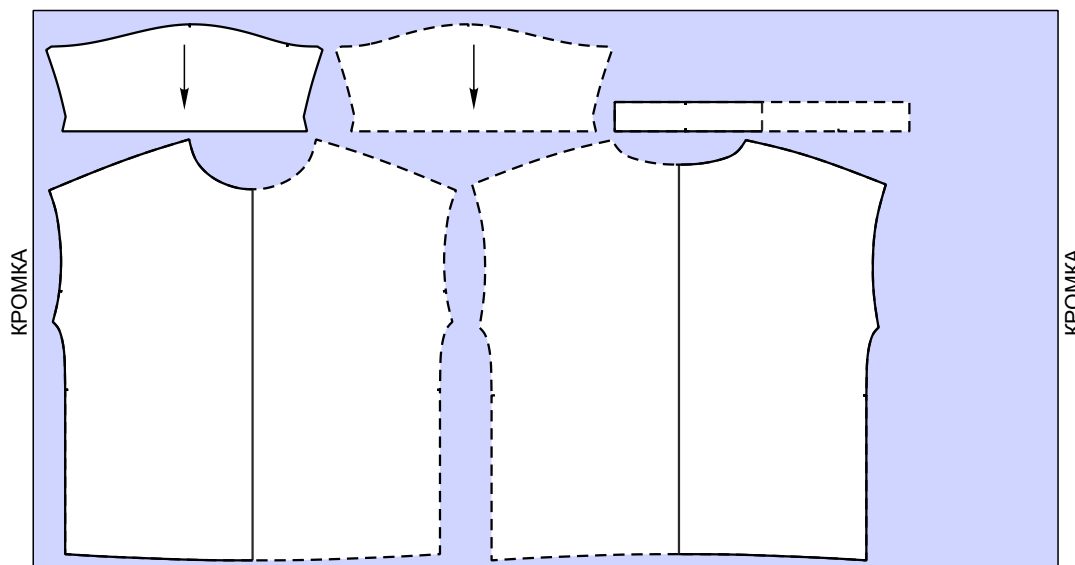
- Расположите бумажную выкройку на ткани. Долевая линия (линия со стрелкой) должна быть параллельна кромке
- Если кроите всгиб, то сторону выкройки с надписью «сгиб» совместите с долевым сгибом ткани. Если кроите вразворот, то зеркально отразите деталь от линии с надписью «сгиб». «Сгиб» совпадает с долевой нитью
- Приколите булавками или прижмите грузами выкройку к ткани. Обведите по контуру мелом. Снимите выкройку с ткани. Снова сколите булавками или прижмите грузами ткань (если кроите всгиб). Вырежьте детали, нанесите контрольные точки

## Раскладка на ткани

для размеров  
с 40 по 46,  
вразворот

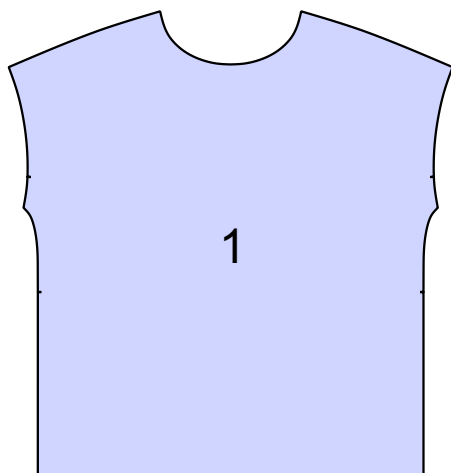


для размеров  
с 48 по 54,  
вразворот

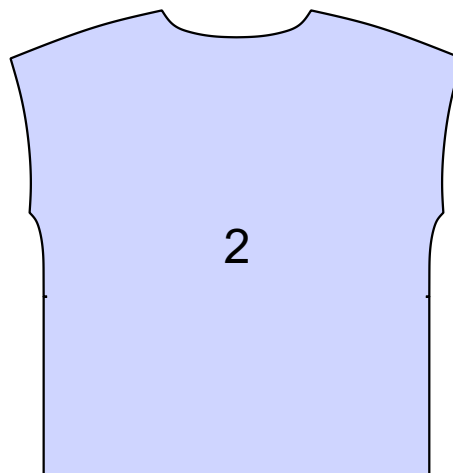


## Что должно получиться по итогу раскроя

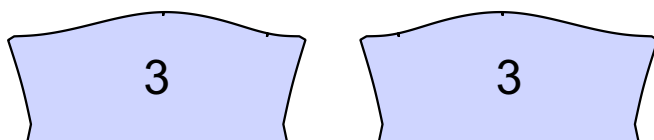
1. Перед - 1 деталь вразворот



2. Спинка - 1 деталь вразворот



3. Рукав - 2 детали



4. Бейка горловины -  
- 1 деталь вразворот



## Дублируем детали

Проклейте полоской дублирина плечевые срезы.  
Проклеивайте с изнанки.  
Отступайте от срезов на 2 - 3 мм.

Полоску укладывайте свободно, не натягивая.  
Приклеивайте утюгом с паром,  
с умеренным давлением,  
ненадолго задерживая утюг на каждом участке.



# Шьём футболку

**1.** Стачайте плечевые срезы. Шить удобнее по спинке. Заутюжьте плечевые швы на спинку.



**2.** Втачайте рукава в открытые проймы, совмещая метки. Заутюжьте швы втачивания рукавов.



**3.** Стачайте боковые-рукавные срезы. Швы пройм разверните в разные стороны. Заутюжьте боковые-рукавные швы назад.



**4.** Стачайте бейку горловины в кольцо. Подрежьте припуск шва до 0,5 - 0,7 см



**5.** Втачайте бейку в горловину, растягивая бейку. Припуски шва на бейке разложите в разные стороны. Шов бейки ставим на середину спинки. Надсечки на бейке совмещаем с плечевыми швами и серединой переда.





6. Проложите отделочную строчку по шву втачивания бейки. Ширина отделочной строчки на образце — 3 мм. Приутюжьте бейку горловины. Верхний край бейки сутюжьте, придавая ей нужную форму.



7. Намелите подгибку 2,5 см по низу футболки и рукавов. Подогните нижние срезы по линии и подшейте на машинке двойной иглой. От сгиба до строчки — 2,0 см. Строчка должна быть эластичной. Аккуратно подрежьте излишек припуска за строчкой. Допускается оставить 1 - 2 мм за строчкой



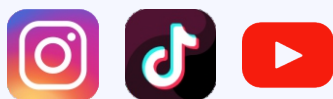


8. Приутюжьте подгибку,  
поутюжьте всю футболку,  
очистите её от ниток и намелки.  
Готово!  
Носите с удовольствием.



Все выкройки тут:  
[www.unikroj.by](http://www.unikroj.by)  
[www.unikroj.ru](http://www.unikroj.ru)

Мы в соцсетях:



@unikroj

Швейподдержка UniKroj  
[unikroj@gmail.com](mailto:unikroj@gmail.com)  
(по любым вопросам)