



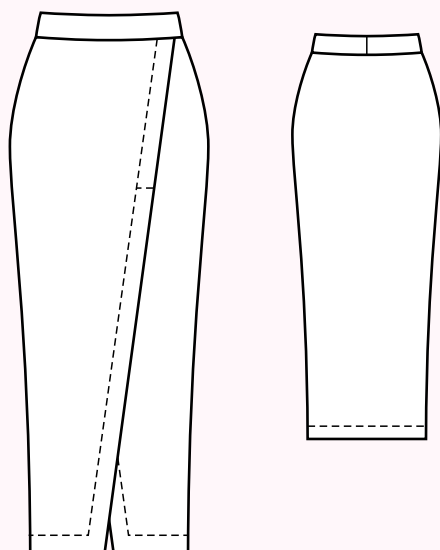
ГОТОВЫЕ
ВЫКРОЙКИ

Юбка женская КАТЕ

ИНСТРУКЦИЯ к выкройке

как кроить и шить

уровень сложности



#unikroj_kate

СОДЕРЖАНИЕ

Описание модели.....	3
Что нужно для пошива.....	3
Материалы.....	3
Оборудование.....	3
Бумажная выкройка.....	4
Как подготовить выкройку.....	4
Обозначения на лекалах.....	4
Кроим из ткани.....	5
Рекомендации по раскрою.....	5
Раскладка на ткани.....	5
Что должно получиться после раскроя.....	6
Дублируем детали.....	7
Шьём юбку.....	8
1. Боковые и подгибка.....	8
2. Обработка запаха.....	10
3. Пояс.....	15
4. Окончательная отделка.....	17
Контакты.....	17

Описание модели

Выкройка трикотажной юбки для женщин. Притачной пояс с резинкой находится на линии талии. Юбка облегающая по бёдрам и сужается книзу. Длина ниже середины икр. Переднее полотнище со скошенным запахом. Запах зашит в верхней части. Это даёт свободу движений и не позволяет запаху слишком сильно расходиться.

Общая прибавка (отрицательная) к обхвату бёдер: минус 4 см. Развёрнутый табель мер готовой юбки смотрите в галерее в описании товара на нашем сайте.

Что нужно для пошива

Материалы

— футер 3нитка с петельками, ширина полотна 180 см →
Расход дан для раскладки деталей в одном направлении, полотно всгиб.
Рекомендуемую раскладку смотрите на стр. 5

размеры	с 40 по 54
рост 158	1,00 м
рост 164	1,05 м
рост 170	1,10 м
рост 176	1,10 м

— флизелин или дублерин плотностью 25-35 г/м²: лоскут 0,95 м в высоту (по долевой) и 0,12 м в ширину

— резинка шириной 4,0 см, длина по таблице:

размер	40	42	44	46	48	50	52	54
Нарезка резинки шириной 3,0 см для пояса, включая припуск, см	56,5	60,5	64,5	68,5	72,5	76,5	80,5	84,5

— нитки в тон

Перед раскроем рекомендуем постирать, высушить и поутюжить полотно в подходящем режиме, чтобы готовая вещь не уменьшилась из-за усадки. В норму расхода уже включена возможная усадка до 5%

Оборудование



— оверлок
— швейная машинка

— утюг
— машинные иглы для трикотажа №80

Бумажная выкройка

Как подготовить выкройку





Мы не рекомендуем печатать из интернет-браузера. Поэтому сначала скачиваем выкройку на своё устройство.

Открываем выкройку в программе для PDF, например "Adobe Acrobat Reader", и отправляем на печать. **Используйте в настройках печати «реальный размер» и поставьте галочку на опции «Ориентация — Авто».**

Сначала распечатайте первую страницу выкройки с *Тестовым квадратом*. Стороны распечатанного *Тестового квадрата* **должны быть строго 10 на 10 см**. Рамка должна быть со всех сторон на одинаковом расстоянии от краев листа — это примерно 1,5 см. После этого распечатайте остальные листы выкройки, не изменяя настроек печати.

На первом листе выкройки есть миниатюра — ориентируйтесь на неё, собирая выкройку. На остальных листах срежьте кромку до рамки слева и сверху. Теперь склеиваем все листы, совмещая рамки. Вырежьте склеенные детали по внешним контурам.

Обозначения на лекалах

	<i>долевая линия</i> - в тканях совпадает с нитью основы, в трикотажных полотнах совпадает с петельным столбиком
сгиб, нить основы	обозначает линию, которая совпадает с долевым сгибом ткани при раскрое
	<i>контрольная точка</i> - наносится на срез детали в виде надсечки длиной: для тканей 3-5 мм, для трикотажа 2-3 мм. В легкоосыпающихся тканях и трикотаже крупного переплетения контрольные точки наносятся мелом
	линия сгиба на деталях в готовом виде (например, сгиб пояса)
	линия настрачивания накладной детали

Бумажная выкройка этой модели уже содержит припуски на швы:

- 3,0 см для подгибки низа и краёв запаха
- 1,0 см по остальным срезам

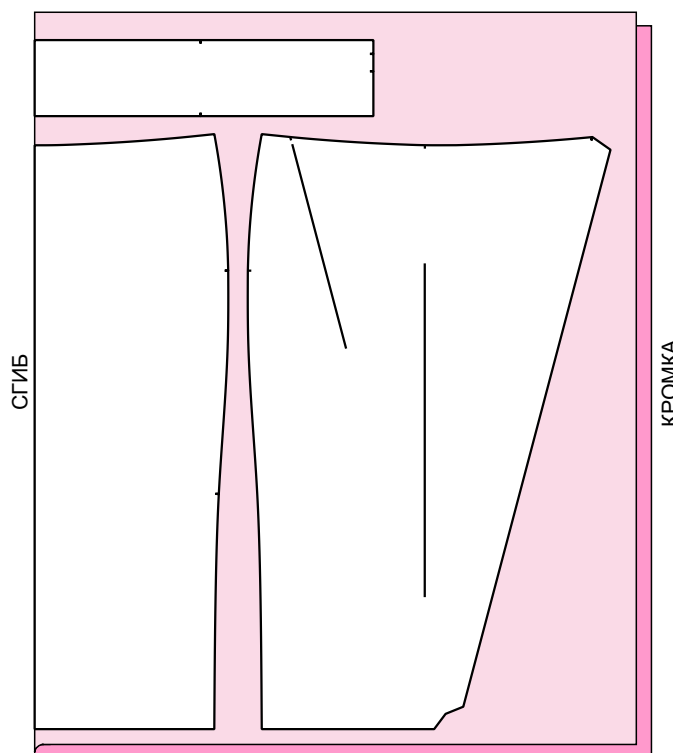
Кроим из ткани

Рекомендации по раскрою

- Расположите бумажную выкройку на ткани. Долевая линия (линия со стрелкой) должна быть параллельна кромке
- Если кроите всгиб, то сторону выкройки с надписью «сгиб» совместите с долевым сгибом ткани. Если кроите вразворот, то зеркально отразите деталь от линии с надписью «сгиб». «Сгиб» совпадает с долевой нитью
- Приколите булавками или прижмите грузами выкройку к ткани. Обведите по контуру мелом. Снимите выкройку с ткани. Снова сколите булавками или прижмите грузами ткань (если кроите всгиб). Вырежьте детали, нанесите контрольные точки
- На левой части переднего полотнища юбки намелите месторасположение строчки, которая скрепляет запах вверху. Перенесите линию с лакала на ткань
- Проклейте детали сразу после раскроя. Схема дублирования на стр. 7

Раскладка на ткани

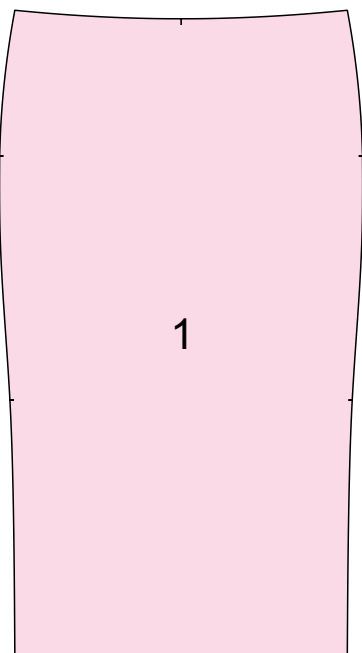
на футере для всех размеров,
всгиб:



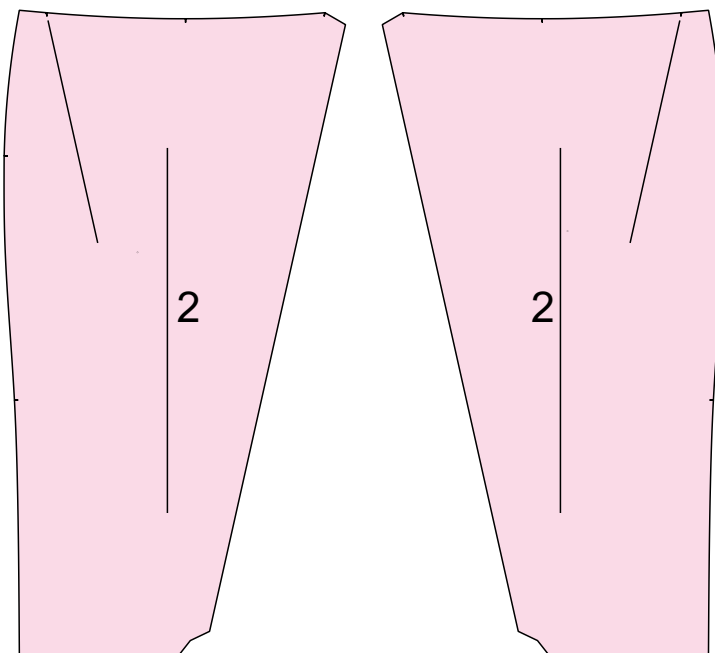
Что должно получиться после раскроя

из футера:

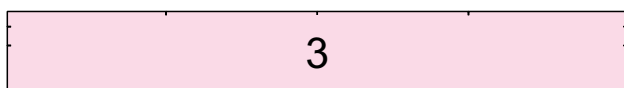
1. Заднее полотнище -
- 1 деталь вразворот



2. Переднее полотнище - 2 детали
в зеркальном отражении

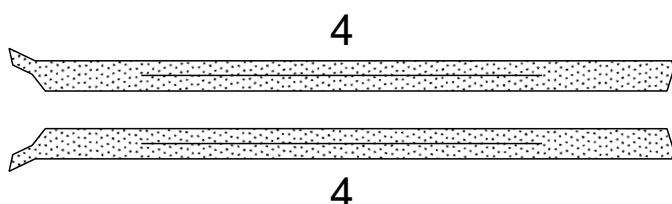


3. Пояс - 1 деталь вразворот



из дублирина или флизелина:

4. Клеевая переднего полотнища -
- 2 детали в зеркальном отражении

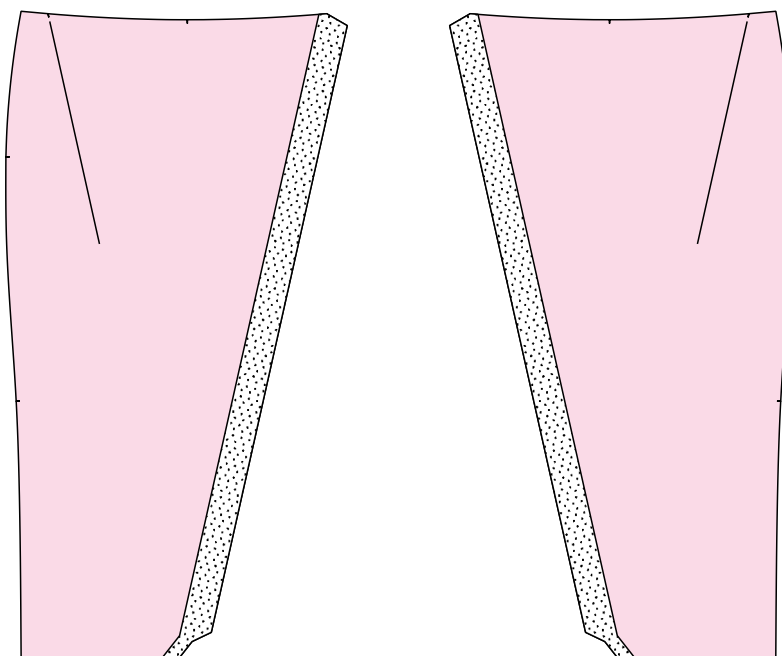


Дублируем детали

Проклейте деталью из дублирина (флизелина) припуски краёв запаха на переднем полотнище.

Приклеивайте утюгом с паром, с умеренным давлением, ненадолго задерживая утюг на каждом участке.

2. Переднее полотнище + 4. Клеевая переднего полотнища



Шьём юбку KATE

Когда мы приступаем к пошиву, у нас должны быть проклеены припуски краёв запаха на переднем полотнище и намечена линия шва, скрепляющего запах вверху



1. Боковые и подгибка

1.1



Сложите заднее и передние полотнища юбки вдоль боковых срезов лицом к лицу. Стачайте боковые срезы. Обметайте срезы запаха на передних полотнищах. Обметайте нижние срезы юбки. Заутюжьте боковые швы назад

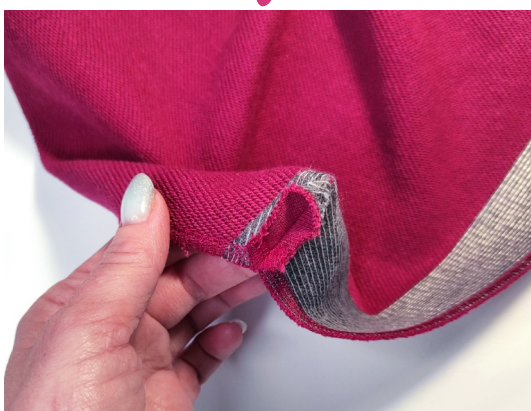


1.2



Обтачайте нижние углы передних полотнищ.
Ширина шва 1,0 см.

Разложите припуски в разные стороны,
выверните, приутюжьте



1.3



Намелите и заутюжьте на 3 см подгибку запáха и нижних срезов юбки



2. Обработка запаха

2.1

Разложите юбку на столе.

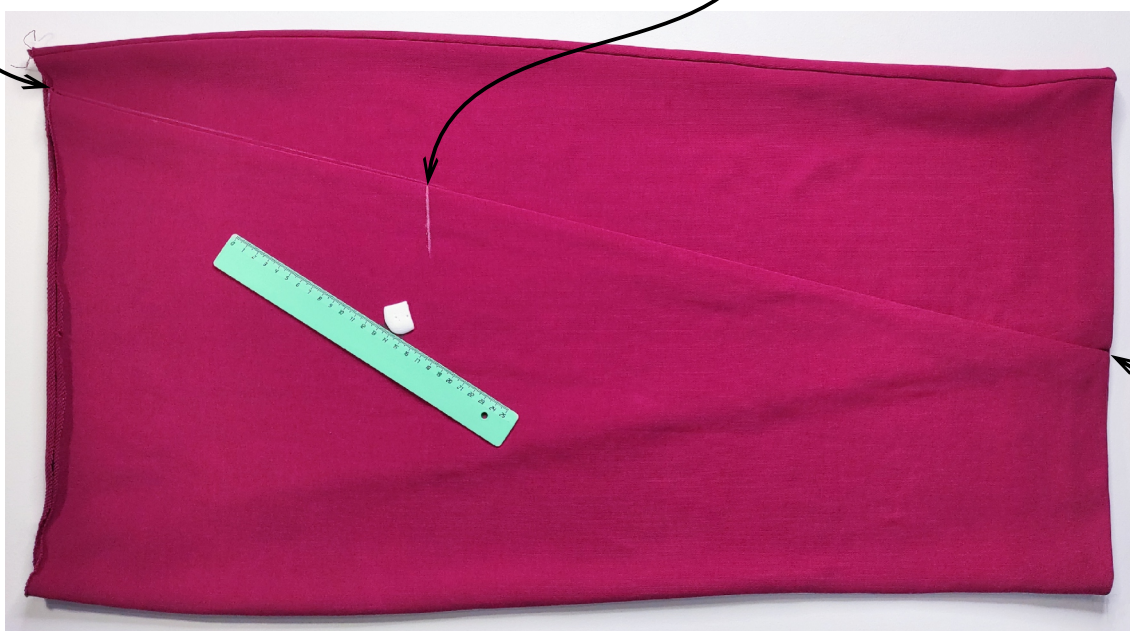
Накройте левое полотнище правым, так как это будет в готовом виде.

Уравняйте передние полотнища вверху и снизу.

На левом полотнище намечен шов, который скрепляет запах. Конец этой линии перенесите на правое полотнище

уравнять

перенести метку



уравнять

2.2

Итак, на левом полотнище есть линия, которую мы ранее перенесли с лекала (выкройки). Намелите параллельную линию на 3,0 см ближе к центру. Приложите к ней обметанный край правого полотнища, приколотите.

линия с лекала

намелили

вторая линия,
на 3 см ближе
к центру



прикололи



2.3



Настрочите правое полотнище на левое. Шьём в заутюженный сгиб
правого полотнища



2.4



Застрочите на 2,5 см подгибку запаха и нижних срезов (всё шьём по 2 слоям ткани). Подгибку запаха на правом полотнище строчите по отлетной части, заходя 1,5 — 2,0 см выше конца строчки скрепляющей запах



2.5



Намелите продолжение подгибки запа́ха на 2,5 см от шва, скрепляющего запа́х вверху. Намелите также горизонтальную закрепку внизу шва, скрепляющего запа́х.
Прострочите по намеченным линиям одновременно по обоим полотнищам (3 слоя ткани)



Белая строчка — прострочили сейчас
Чёрные строчки — предыдущие операции 2.3 и 2.4

2.6



Скрепите передние полотнища по верхним срезам.
Ширина шва 0,5-0,7 см



3. Пояс

3.1



Стачайте пояс в кольцо, оставляя отверстие для резинки.
Подрежьте припуски как на фото, разутюжьте



3.2



Приколите и притачайте пояс, сложенный пополам, к верху юбки.
Совмещайте контрольные точки над боковыми швами и серединами
переднего и заднего полотнищ юбки.

Следите, чтобы отверстие для резинки оказалось на изнаночной стороне.

В образце шов на поясе совпадает с левым боковым швом юбки.

Заутюжьте шов притачивания пояса вниз. Приутюжьте сгиб пояса вверх



3.3



Нарежьте резинку шириной 4см по таблице на стр.3, или возьмите комфортную для себя длину резинки.

Вденьте резинку в пояс и скрепите её внахлест на 1,5 см.

Зашейте ручными стежками отверстие в поясе.

Распределите резинку в поясе и сколите булавками над боковыми швами.

Закрепите резинку по бокам. Для этого прострочите вертикальные строчки по поясу с резинкой над боковыми швами. Так мы закрепляем резинку в поясе, чтобы она не скручивалась в процессе носки



4. Окончательная отделка

4.1



ОВТО: приутюжьте края запаха, низ юбки. Поутюжьте юбку полностью, очистите её от ниток и намелки.

Готово! Носите с удовольствием



Все выкройки тут:

www.unikroj.by

www.unikroj.ru

Швейподдержка UniKroj

unikroj@gmail.com

(по любым вопросам)

Мы в соцсетях:



@unikroj