



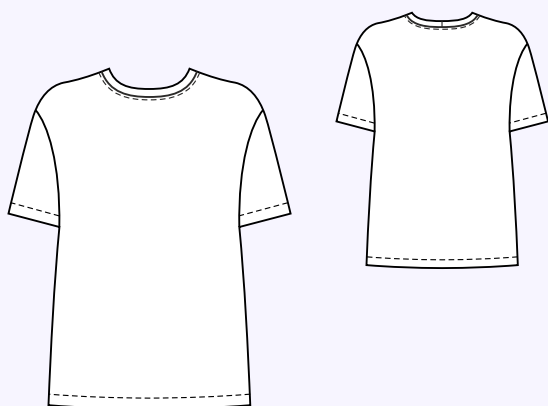
ГОТОВЫЕ
ВЫКРОЙКИ

Футболка женская ЛАВАНДА

ИНСТРУКЦИЯ к выкройке

как кроить и шить

уровень сложности



#unikroj_lavanda

СОДЕРЖАНИЕ

Описание модели.....	3
Что нужно для пошива.....	3
Материалы.....	3
Оборудование.....	3
Бумажная выкройка.....	4
Как подготовить выкройку.....	4
Обозначения на лекалах.....	4
Кроим из ткани.....	5
Рекомендации по раскрою.....	5
Раскладка на ткани.....	5
Что должно получиться по итогу раскроя.....	6
Дублируем детали.....	6
Шьём футболку.....	7

Описание модели

Футболка женская прямого силуэта, объём — умеренный оверсайз. Длина футболки чуть ниже линии бёдер. Рукава втачные, длиной выше локтя. Горловина обработана узкой планкой и отстрочена. Низки футболки и рукавов подогнуты и застрочены.

Общая прибавка к обхвату груди: +22 см. Развёрнутый табель мер готовой футболки смотрите в галерее в описании товара на нашем сайте.

Что нужно для пошива

Материалы

— футер 2-нитка, ширина 180 см.
Расход дан для раскладки деталей в одном направлении, вразворот.
Рекомендуемую раскладку смотрите на 5 странице.

размеры	с 40 по 50	с 52 по 54
рост 158	0,80 м	1,10 м
рост 164	0,85 м	1,10 м
рост 170	0,85 м	1,15 м
рост 176	0,85 м	1,15 м

Эту модель можно шить из х/б кулирки или кулирки хлопок с эластаном.

— долевая полоска дублерина шириной 1 см: 0,40 м
— нитки в тон

Перед раскроем рекомендуем постирать, высушить и поутюжить полотно в подходящем режиме, чтобы готовая вещь не уменьшилась из-за усадки. В норму расхода уже включена возможная усадка до 5%

Оборудование



— оверлок
— швейная машинка
— утюг

— машинные иглы для трикотажа №70
— двойная игла для трикотажа

Бумажная выкройка

Как подготовить выкройку




Мы не рекомендуем печатать из интернет-браузера. Поэтому сначала скачиваем выкройку на своё устройство.

Открываем выкройку в программе для PDF, например "Adobe Acrobat Reader", и отправляем на печать. **Используйте в настройках печати «реальный размер» или «заказной масштаб 100%» и поставьте галочку на опции «автопортрет/альбом» или «автоцентрирование».**

Сначала распечатайте первую страницу выкройки с *Тестовым квадратом*. Стороны распечатанного *Тестового квадрата* **должны быть строго 10 на 10 см**. Рамка должна быть со всех сторон на одинаковом расстоянии от краев листа — это примерно 1,5 см. После этого распечатайте остальные листы выкройки, не изменяя настроек печати.

На первом листе выкройки есть миниатюра — ориентируйтесь на неё, собирая выкройку. На остальных листах срежьте кромку до рамки слева и сверху. Теперь склеиваем все листы, совмещая рамки. Вырежьте склеенные детали по внешним контурам.

Обозначения на лекалах

	<i>долевая линия</i> - в тканях совпадает с нитью основы, в трикотажных полотнах совпадает с петельным столбиком
<i>сгиб, нить основы</i>	обозначает линию, которая совпадает с долевым сгибом ткани при раскрое
	<i>контрольная точка</i> - наносится на срез детали в виде надсечки длиной: для тканей 3-5 мм, для трикотажа 2-3 мм. В легкоосыпающихся тканях и трикотаже крупного переплетения контрольные точки наносятся мелом
	линия сгиба на деталях в готовом виде

Бумажная выкройка этой модели уже содержит припуски на швы:
— 2,5 см для подгибки низа рукавов и футболки
— 1,0 см по остальным срезам

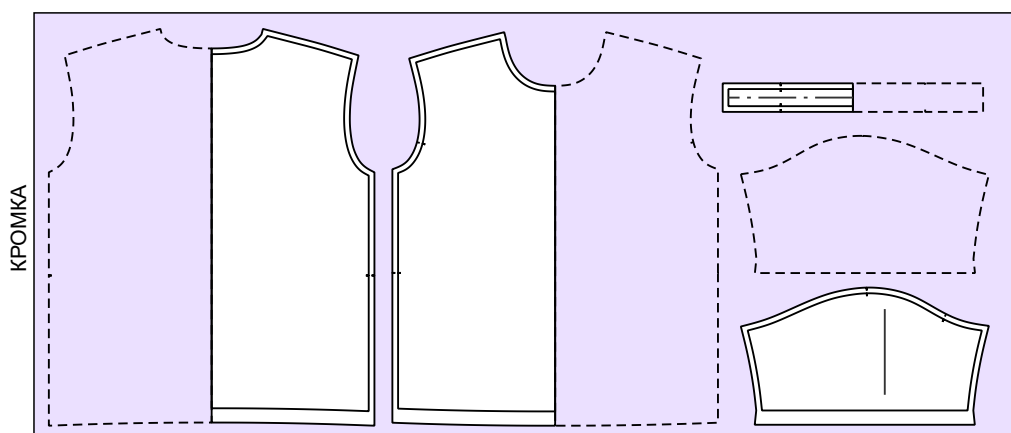
Кроим из ткани

Рекомендации по раскрою

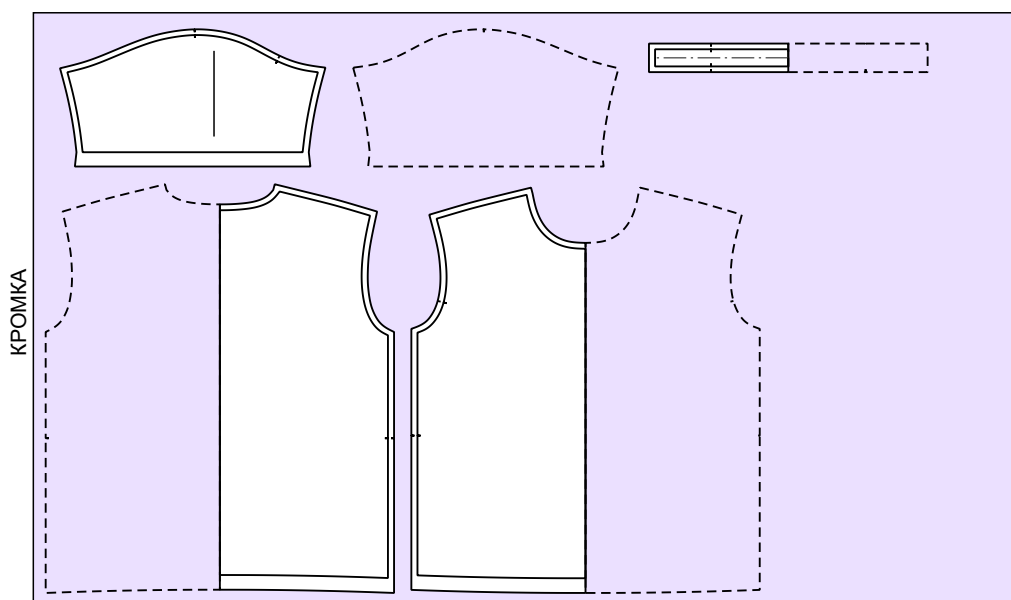
- Расположите бумажную выкройку на ткани. Долевая линия (линия со стрелкой) должна быть параллельна кромке
- Если кроите всгиб, то сторону выкройки с надписью «сгиб» совместите с долевым сгибом ткани. Если кроите вразворот, то зеркально отразите деталь от линии с надписью «сгиб». «Сгиб» совпадает с долевой нитью
- Приколите булавками или прижмите грузами выкройку к ткани. Обведите по контуру мелом. Снимите выкройку с ткани. Снова сколите булавками или прижмите грузами ткань (если кроите всгиб). Вырежьте детали, нанесите контрольные точки

Раскладка на ткани

для размеров
с 40 по 50, вразворот

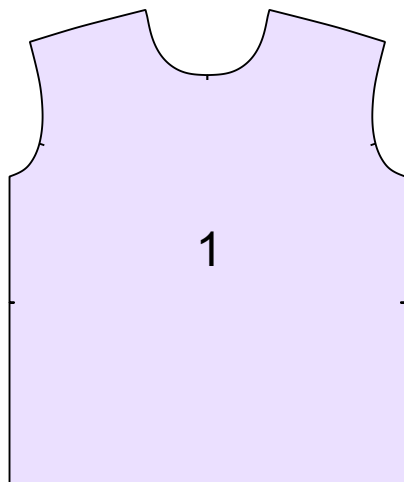


для размеров
с 52 по 54, вразворот

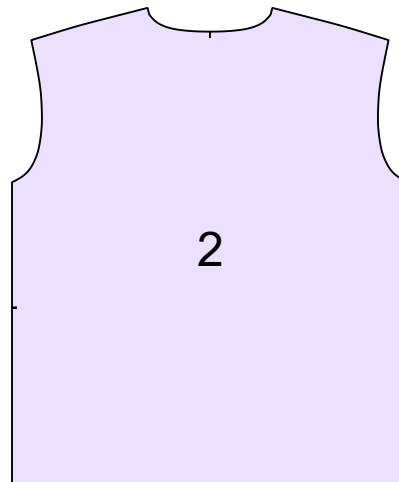


Что должно получиться по итогу раскроя

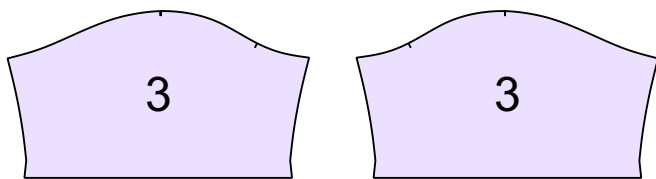
1. Перед - 1 деталь вразворот



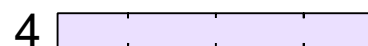
2. Спинка - 1 деталь вразворот



3. Рукав - 2 детали



4. Бейка горловины -
- 1 деталь вразворот



Дублируем детали

Проклейте полоской дублирина плечевые срезы.
Проклеивайте с изнанки.
Отступайте от срезов на 2 - 3 мм.

Полоску укладывайте свободно, не натягивая.
Приклеивайте утюгом с паром,
с умеренным давлением,
ненадолго задерживая утюг на каждом участке.



Шьём футболку

1. Стачайте плечевые срезы. Шить удобнее по спинке. Заутюжьте плечевые швы на спинку.



2. Втачайте рукава в открытые проймы, совмещая метки. Заутюжьте швы втачивания рукавов.



3. Стачайте боковые-рукавные срезы. Швы пройм разверните в разные стороны. Заутюжьте боковые-рукавные швы назад.



4. Стачайте бейку горловины в кольцо. Подрежьте припуск шва до 0,5 - 0,7 см



5. Втачайте бейку в горловину. Припуски шва на бейке разложите в разные стороны. Шов бейки ставим на середину спинки. Надсечки на бейке совмещаем с плечевыми швами и серединой переда.



6. Проложите отделочную строчку по шву втачивания бейки. Ширина отделочной строчки на образце — 3 мм. Приутюжьте бейку горловины. Верхний край бейки сутюжьте, придавая ей нужную форму.



7. Намелите подгибку 2,5 см по низу футболки и рукавов. Подогните нижние срезы по линии и подшейте на машинке двойной иглой. От сгиба до строчки — 2,0 см. Строчка должна быть эластичной. Аккуратно подрежьте излишек припуска за строчкой. Допускается оставить 1 - 2 мм за строчкой



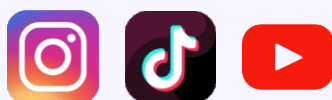
8. Приутюжьте подгибку, поутюжьте всю футболку, очистите её от ниток и намелки. Готово! Носите с удовольствием.



Все выкройки тут:

www.unikroj.by
www.unikroj.ru

Мы в соцсетях:



@unikroj

Швейподдержка UniKroj

unikroj@gmail.com
 (по любым вопросам)

