



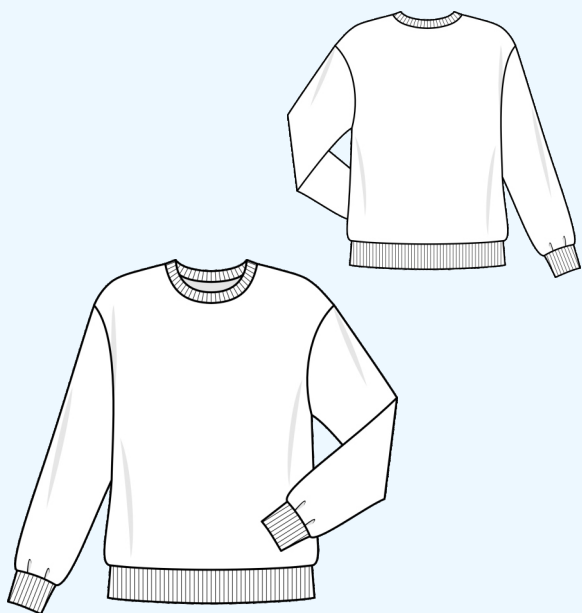
ГОТОВЫЕ
ВЫКРОЙКИ

СВИТШОТ ЖЕНСКИЙ VLADA

ИНСТРУКЦИЯ к выкройке

как кроить и шить

уровень сложности



#unikroj_vlada

СОДЕРЖАНИЕ

Описание модели.....	3
Что нужно для пошива.....	3
Материалы.....	3
Оборудование.....	3
Бумажная выкройка.....	4
Как подготовить выкройку.....	4
Обозначения на лекалах.....	4
Кроим из ткани.....	5
Рекомендации по раскрою.....	5
Раскладка на ткани.....	5
Что должно получиться после раскроя.....	7
Дублируем детали.....	8
Шьём свитшот.....	9
Контакты.....	15

Описание модели

Выкройка женского базового свитшота из футера, среднего объема, прямого силуэта. Спущенное плечо и длинные рукава рубашечного кроя. Круглая горловина обработана бейкой из кашкорсе. К низу свитшота и низу рукавов мы пришили планку и манжеты из кашкорсе. Длина изделия до линии бёдер.

Общая прибавка к обхвату груди: +20 см.

Развёрнутый табель мер готового свитшота смотрите в галерее в описании товара на нашем сайте.

Что нужно для пошива

Материалы

— футер Знитка с петельками, ширина полотна 180 см →
Расход дан для раскладки деталей в одном направлении, полотно вразворот. Рекомендуемую раскладку смотрите на 5 и 6 страницах

размеры	с 40 по 50	с 52 по 54
рост 158	1,05 м	1,20 м
рост 164	1,10 м	1,25 м
рост 170	1,15 м	1,25 м
рост 176	1,20 м	1,30 м

— кашкорсе, расход при ширине чулка 55 см: **0,35 м**

— долевая полоска дублерина шириной 1 см: 0,50 м

— нитки в тон

Перед раскроем рекомендуем постирать, высушить и поутюжить полотно в подходящем режиме, чтобы готовая вещь не уменьшилась из-за усадки. В норму расхода уже включена возможная усадка до 5%

Оборудование



— оверлок

— швейная машинка

— утюг

— машинные иглы для трикотажа №80

Бумажная выкройка

Как подготовить выкройку




Мы не рекомендуем печатать из интернет-браузера. Поэтому сначала скачиваем выкройку на своё устройство.

Открываем выкройку в программе для PDF, например "Adobe Acrobat Reader", и отправляем на печать. **Используйте в настройках печати «реальный размер» и поставьте галочку на опции «Ориентация — Авто».**

Сначала распечатайте первую страницу выкройки с *Тестовым квадратом*. Стороны распечатанного *Тестового квадрата должны быть строго 10 на 10 см*. Рамка должна быть со всех сторон на одинаковом расстоянии от краев листа — это примерно 1,5 см. После этого распечатайте остальные листы выкройки, не изменяя настроек печати.

На первом листе выкройки есть миниатюра — ориентируйтесь на неё, собирая выкройку. На остальных листах срежьте кромку до рамки слева и сверху. Теперь склеиваем все листы, совмещая рамки. Вырежьте склеенные детали по внешним контурам.

Обозначения на лекалах

	<i>долевая линия</i> - в тканях совпадает с нитью основы, в трикотажных полотнах совпадает с петельным столбиком
сгиб, нить основы	обозначает линию, которая совпадает с долевым сгибом ткани при раскрое
	<i>контрольная точка</i> - наносится на срез детали в виде надсечки длиной: для тканей 3-5 мм, для трикотажа 2-3 мм. В легкоосыпающихся тканях и трикотаже крупного переплетения контрольные точки наносятся мелом
	линия сгиба на деталях в готовом виде (например, сгиб манжеты)

*Бумажная выкройка этой модели уже содержит припуски на швы:
— 1,0 см по всем срезам*

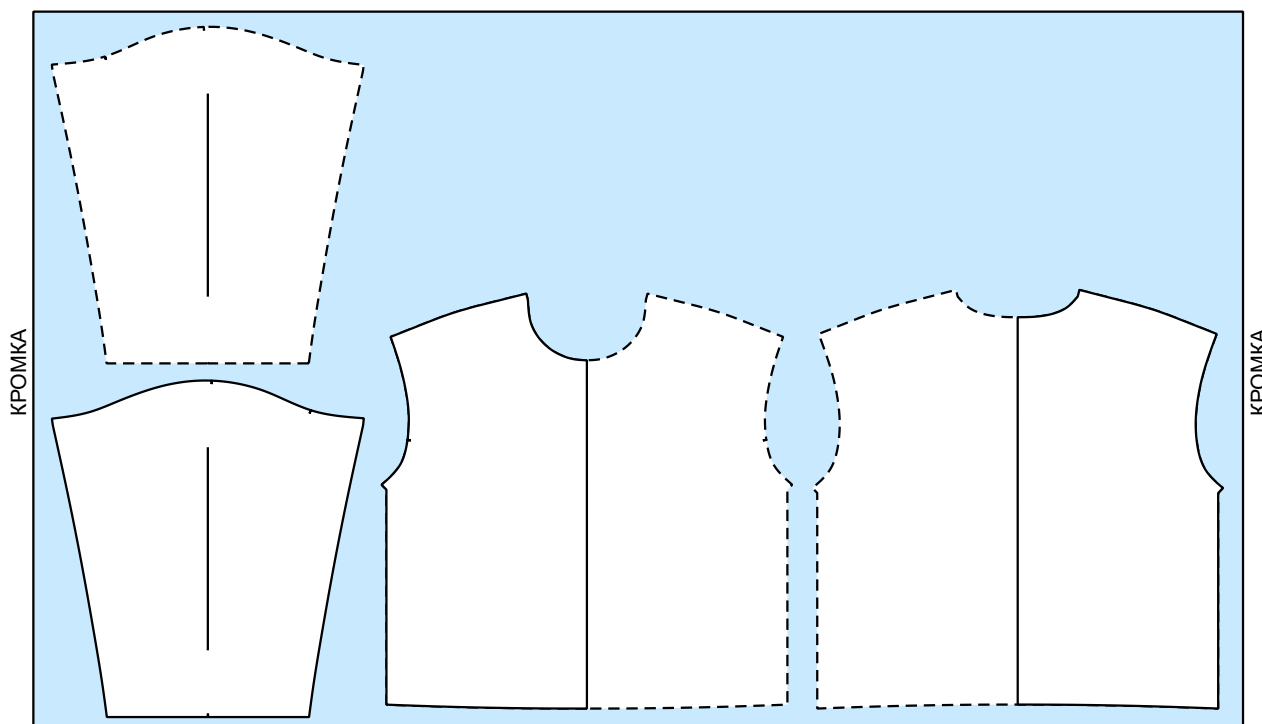
Кроим из ткани

Рекомендации по раскрою

- Расположите бумажную выкройку на ткани. Долевая линия (линия со стрелкой) должна быть параллельна кромке
- Если кроите всгиб, то сторону выкройки с надписью «сгиб» совместите с долевым сгибом ткани. Если кроите вразворот, то зеркально отразите деталь от линии с надписью «сгиб». «Сгиб» совпадает с долевой нитью
- Приколите булавками или прижмите грузами выкройку к ткани. Обведите по контуру мелом. Снимите выкройку с ткани. Снова сколите булавками или прижмите грузами ткань (если кроите всгиб). Вырежьте детали, нанесите контрольные точки
- Проклейте детали сразу после раскроя. Схема дублирования на стр. 8

Раскладка на ткани

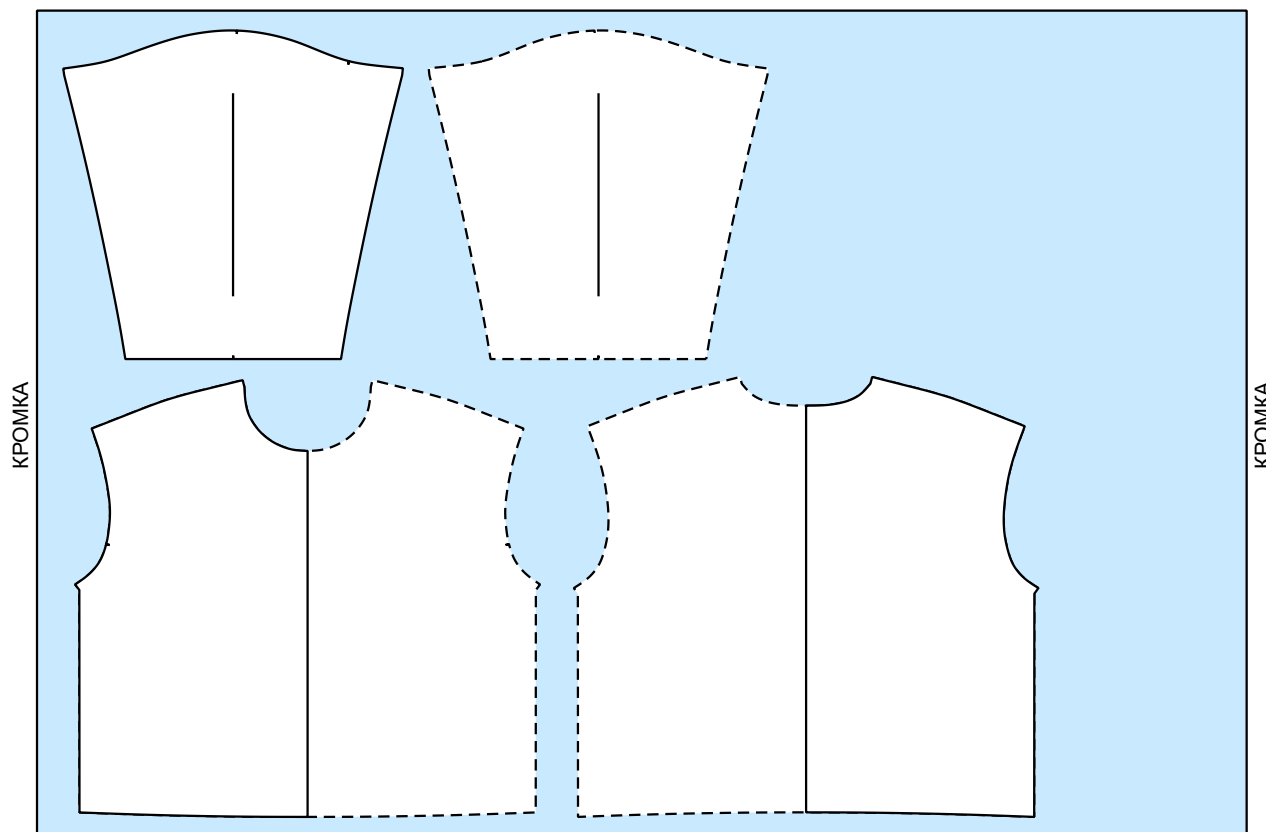
на футере для размеров с 40 по 50, вразворот:



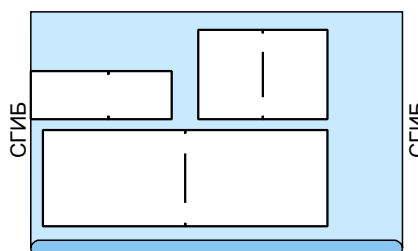
продолжение →

Раскладка на ткани (продолжение)

на футере для размеров с 52 по 54, вразворот:



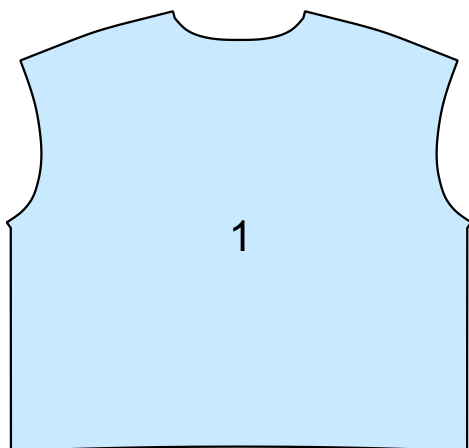
на кашкорсе, для всех размеров,
чулком:



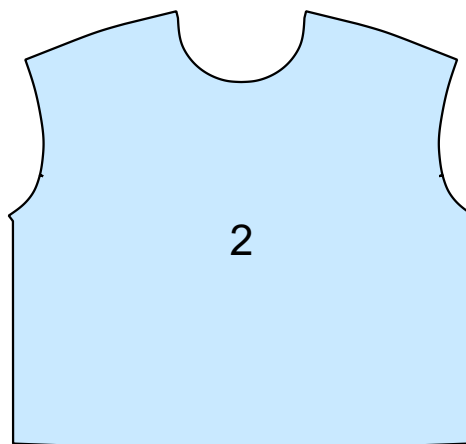
Что должно получиться после раскроя

из футера:

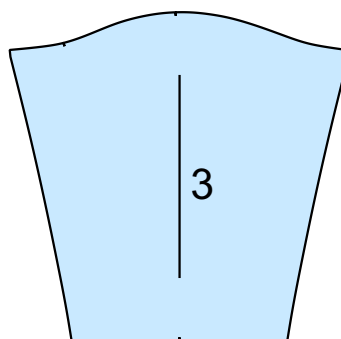
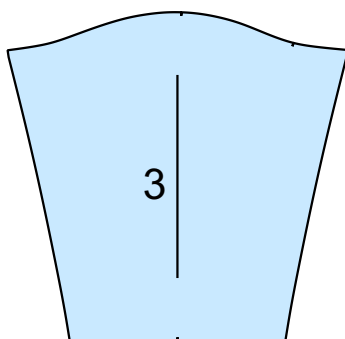
1. Спинка - 1 деталь вразворот



2. Перед - 1 деталь вразворот



3. Рукав - 2 детали в зеркальном отражении

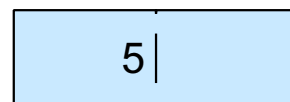
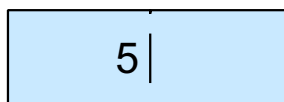


из кашкорсе:

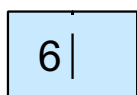
4. Бейка горловины - 1 деталь вразворот



5. Планка низа - 2 детали



6. Манжета - 2 детали

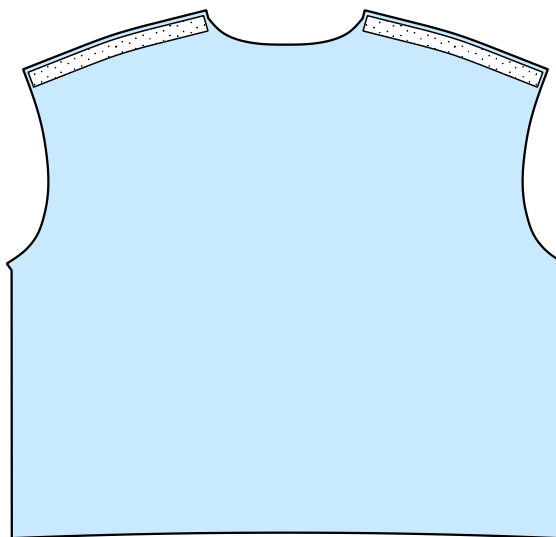


Дублируем детали

Проклейте полоской дублирина плечевые срезы спинки, как отмечено на схеме.

Приклеивайте утюгом с паром, с умеренным давлением, ненадолго задерживая утюг на каждом участке.

1. Спинка (изнанка)



Шьём свитшот NINA

Когда мы приступаем к пошиву,

у нас должны быть проклеены плечевые срезы спинки.



1



Сложите перед и спинку лицом к лицу, совместите плечевые срезы. Стачайте плечевые срезы, шейте по спинке. Заутюжьте плечевые швы назад.



2



Стачайте бейку горловины в кольцо. Подрежьте и разутюжьте припуски.



3



Сложите бейку горловины вдоль пополам. Втачайте бейку в горловину. Бейка короче горловины, поэтому её нужно слегка растягивать, совмещая надсечки. Шов на бейке совмещаем с серединой спинки.

Заутюжьте шов втачивания бейки вниз, придавая бейке закруглённую форму.



4



Втачайте рукава в открытые проймы, совмещая контрольные точки.

Заутюжьте швы в сторону переда и спинки.



5



Стачайте боковые-рукавные срезы. Швы пройм разверните в разные стороны.

Заутюжьте боковые-рукавные швы назад.



6



Стачайте манжеты в кольцо.

Подрежьте и разутюжьте припуски.

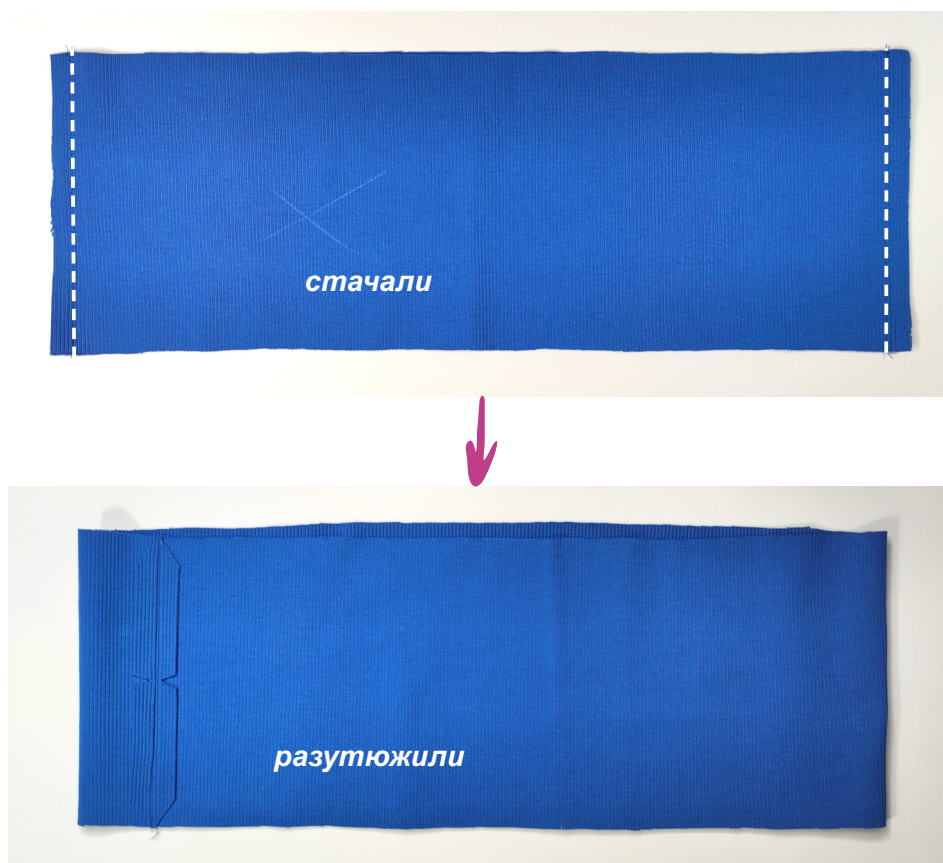


7



Стачайте 2 части планки низа по боковым срезам.

Подрежьте и разутюжьте припуски.



На этом этапе мы примеряем свитшот

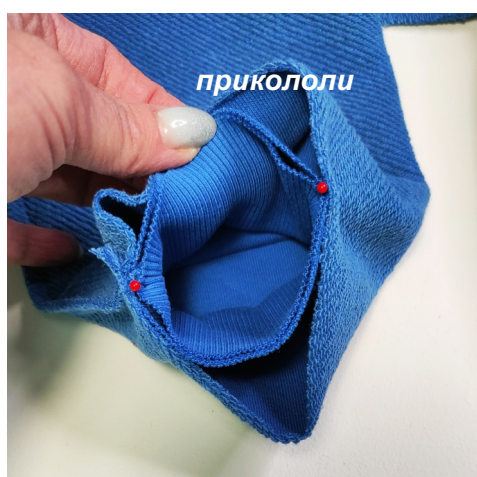
Заготовленные манжеты и планку низа нужно приметать к рукавам и низу свитшота, надеть на себя свитшот, и уточнить длину рукавов и самого свитшота в готовом виде.

Следует учесть, что напуск ткани над манжетой должен быть не меньше 2 см. Это всё работает только в том случае, если ткань прошла противоусадочную обработку (см. страницу 3, «Материалы»).

8



Сложите манжеты пополам и притачайте их к рукавам. Совмещайте швы и контрольные точки на серединах деталей.



9



Сложите планку низа вдоль пополам и притачайте её к низу свитшота. Совмещайте швы и контрольные точки на серединах деталей.



10



ОВТО: приутюжьте швы притачивания манжет и планки низа. Сутюжьте швы, если они растянуты.

Поутюжьте свитшот полностью, очистите его от ниток и намелки.

Готово! Носите с удовольствием)



Все выкройки тут:

www.unikroj.by

www.unikroj.ru

Швейподдержка UniKroj

unikroj@gmail.com

(по любым вопросам)

Мы в соцсетях:



@unikroj