



## Топ женский трикотажный модель №2-05

Трикотажный топик из х/б или вискозного полотна с эластаном. Полуприлегающий силуэт, комфортная длина до линии бедер.

Верх спинки и декольте украшены нежным эластичным кружевом. Нижние срезы подогнуты и подшиты. Тонкие бретели изготовлены из рулика.

Данная конструкция подходит для пижам, одежды для дома, нижнего белья. Уровень сложности: средний.

### Вам понадобится:

- трикотажное полотно хлопок с эластаном или вискоза с эластаном, шириной 150см - 0,60 м

**Важно! Перед раскроем рекомендуем замочить или**

**постирать ткань, чтобы избежать усадки в готовом изделии.**

**В норму расхода трикотажа уже включена возможная усадка до 10%**

- эластичное кружево шириной от 2,0 до 4,0 см (в образце использовано кружево 2,8 см шириной).  
Длина:
- р.40 - 0,9м, р.42 - 0,94м, р.44 - 0,98м, р.46 - 1,03м, р.48 - 1,07м, р.50 - 1,11м, р.52 - 1,15м. К норме расхода кружева уже добавлены 10% для подгонки рисунка.
- репсовая или атласная лента шириной 0,6-1,2 см, длина 12 см или готовый бантик
- нитки в тон трикотажного полотна и в тон кружева



### Детали выкройки:

Из трикотажа кроить:

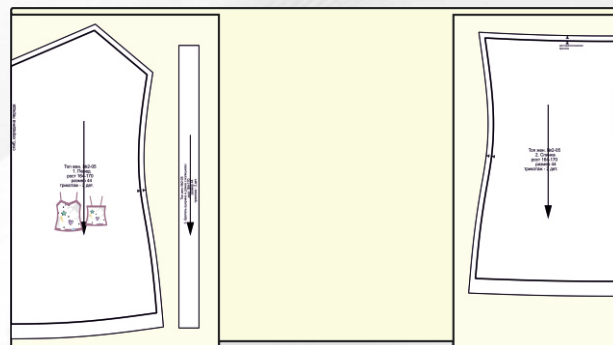
- 1. перед - 1 дет. со сгибом
- 2. спинка - 1 дет. со сгибом
- 3. бретель - 2 дет.
- 

Из эластичного кружева нарезать:

- 4. отделка переда середина - 1 дет.
- 5. отделка проймы переда - 2 дет.
- 6. отделка спинки - 1 дет.

Бумажная выкройка уже содержит припуски на швы: 2,2см для подгибки низа и по 0,8 см для остальных швов. Внешний контур выкройки соответствует детали с припусками

Пример раскладки на ткани:



### Раскрой:

#### Основная ткань

- Сложите ткань как указано на примере раскладки.
- Расположите бумажную выкройку на ткани соблюдая направление долевых линий. Долевая линия (линия со стрелкой) должна быть параллельна кромке. Сгиб, указанный на лекале, совмещайте со сгибом ткани.
- Приколите булавками или прижмите грузами выкройку к ткани.
- Обведите по контуру мелом (мылом, карандашом).
- Снимите выкройку с ткани.
- Снова сколите или прижмите ткань, вырежьте детали, нанесите контрольные точки.

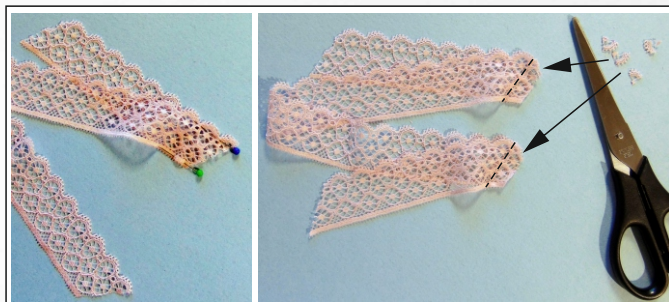
#### Кружево

В этой модели кружево нарезается только по коротким срезам. Верх и низ кружевных деталей не обрезать!

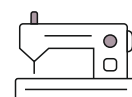
## Топ 2-05. Последовательность изготовления



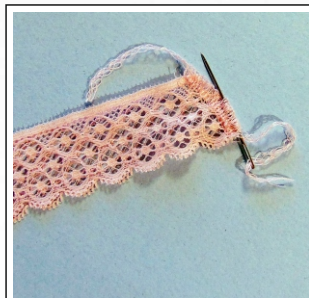
1. Настройте строчку оверлока. Используйте 3-х или 4-х ниточную строчку шириной 4-6мм, в 1см шва должно быть около 5 стежков. Шов должен быть не растянутым, эластичным, с нормальной утяжкой нитей. Не допускайте использование иглы, прорубающей полотно.



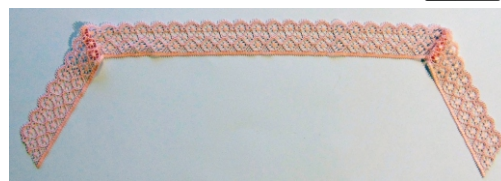
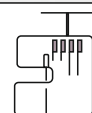
2. Скрепите булавками и стачайте кружевные детали переда, строго совмещая верх и низ кружева.



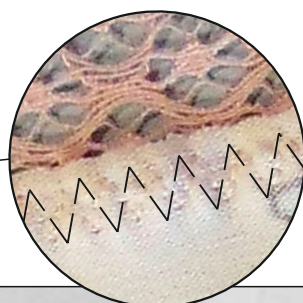
При необходимости подрежьте уголки сверху шва



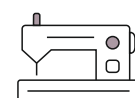
3. Обметайте швы на кружеве переда. Оставьте оверлочные цепочки 7-10см, и заправьте их внутрь швов с помощью иглы с большим ушком



4. Выложите ровно на столе перед и спинку. Приколите кружево к верхним срезам. При необходимости, приметайте кружево. Заход кружева на трикотаж 0,8см.



5. Настрочите кружево на трикотаж. Используйте строчку зигзаг.

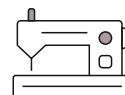




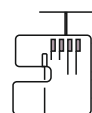
6. При желании можно подрезать излишки ткани за строчкой. Делать это нужно исключительно аккуратно - на 1-2 мм от строчки, разложив деталь на ровной поверхности



7. Совместите и скрепите боковые швы на уровне кружева (сметайте вручную или прошейте на машинке).



8. Стачайте боковые швы. Оставьте оверлочные цепочки вверху 7-10см, и заправьте их внутрь шва с помощью иглы с большим ушком



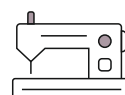
9. Заутюжьте боковые швы на спинку

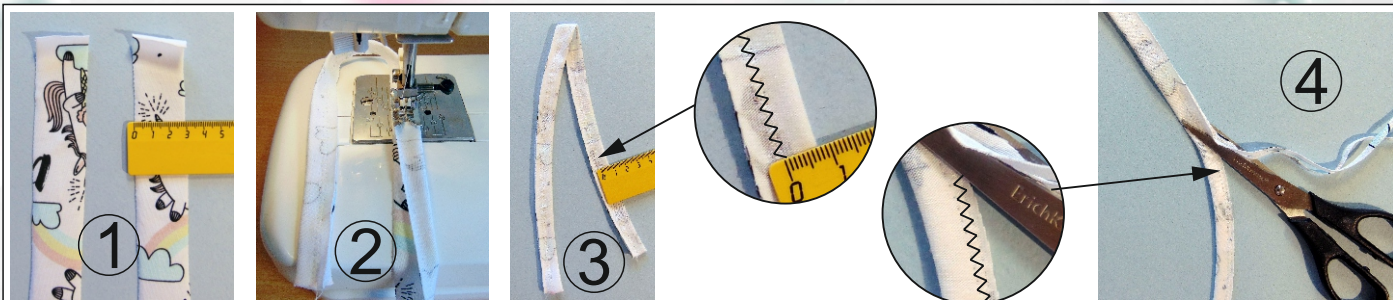


10. Намелите и заутюжьте подгибку низа на 2,0-2,2см. При необходимости можно заметать припуск

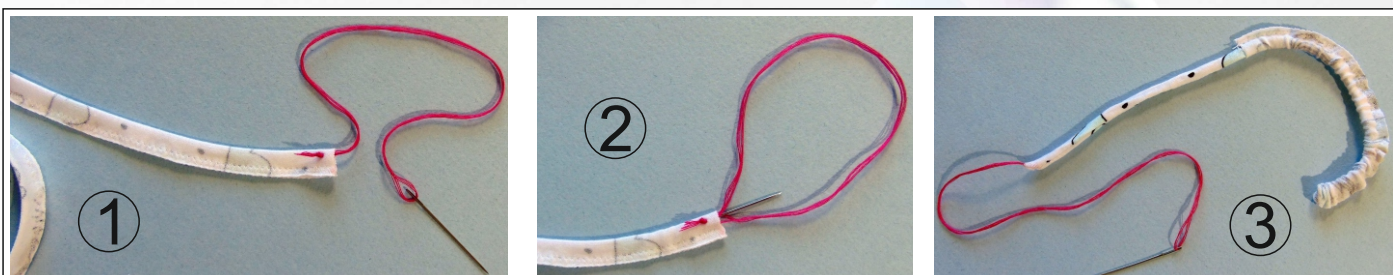
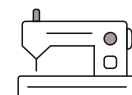


11. Застрочите подгибку низа. Используйте двойную иглу (как в образце) или строчку зиг-заг

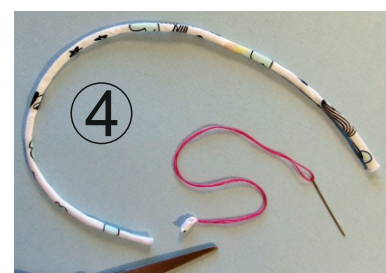




12. Сложите пополам лицом внутрь полосу для бретели-рулика. Прострочите строчку зиг-заг на 7-8 мм от сгиба. Подрежьте ткань на 2-3 мм от строчки



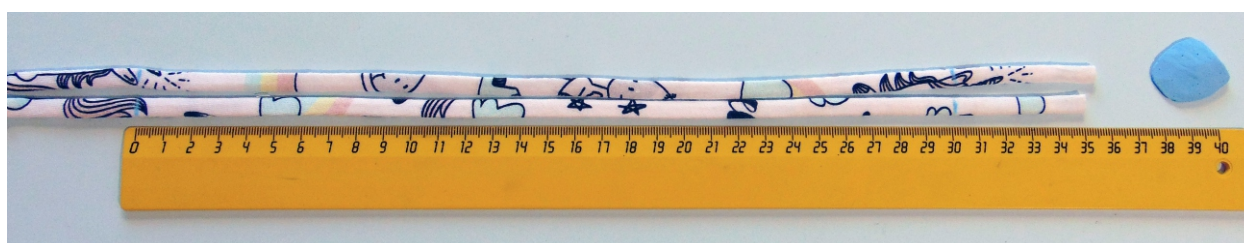
13. Выверните рулик. Для этого можно использовать большую иглу с ниткой в несколько сложенных.



14. Приутюжьте вывернутый рулик.



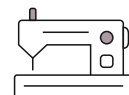
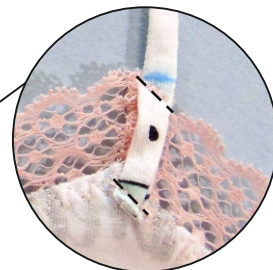
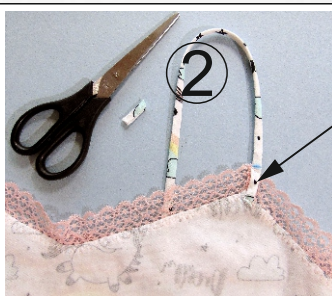
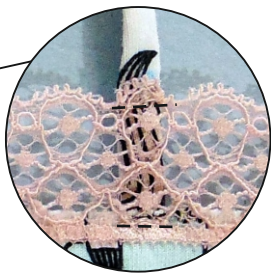
15. Померьте изделие и уточните длину бретелей. В образце бретели по 30 см (расстояние от верха кружева спинки до верха кружева переда), плюс по 4-5 см с обеих сторон. Наметьте на руликах длину бретели, оставляя одинаковый припуск с двух концов.



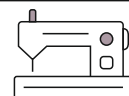
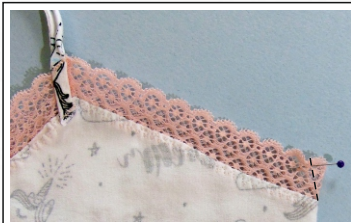


16. На передне швы кружева заверните в сторону боковых швов и приколите бретели так, чтобы они закрывали швы на кружеве.

Приколите бретели к спинке (месторасположение можно уточнить на выкройке)



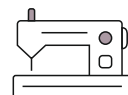
17. Пристрочите бретели к топу - закрепки по верху и по низу кружева. Подрежьте излишки бретели внизу на 2 мм от шва



17. Застрочите уголок посередине кружева перед



МК «Бантик»



18. Возьмите готовый бантик для белья или сделайте своими руками по нашему мастер-классу <https://unikroj.by/master-klass/master-klass-bantik/> Пришейте бантик к топу на кружево спереди посередине



19. Поутюжьте готовый топ

