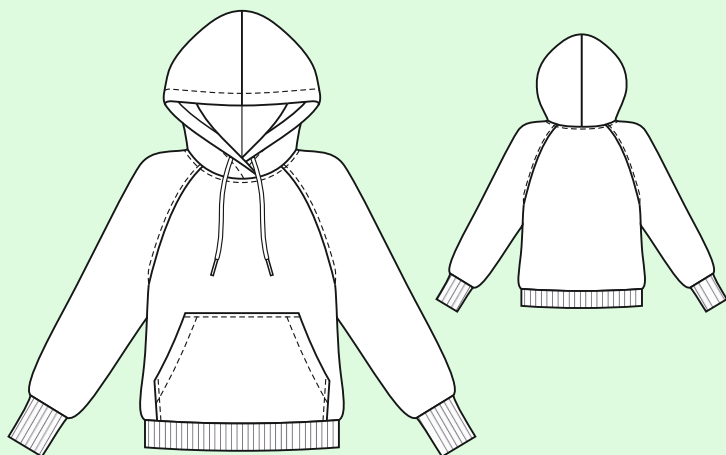




## Толстовка женская, модель №4-02

Свободная толстовка из футера с рукавами реглан и капюшоном. По низу толстовки и рукавов детали из кашкорсе.  
Спереди карман-кенгуру.

Уровень сложности: средний.



### Материалы:

- трикотажное полотно футер 3-нитка с начесом или с петельками, расход при ширине полотна 180 см: 1,45 м
- трикотажное полотно кашкорсе или рибана, расход при ширине полотна 110 см: 0,35 м
- трикотажное полотно тонкое (кулирка), расход при ширине полотна 150 см: 0,55 м

**Важно! Перед раскроем рекомендуем постирать, высушить и поутюжить полотно в подходящем режиме, чтобы избежать усадки в готовом изделии. В норму расхода трикотажа уже включена возможная усадка до 10%.**

- Долевая полоска дублерина шириной 1 см, длиной 30 см
- Лоскут дублерина или флизелина для укрепления петель на капюшоне
- Шнур для капюшона длиной 120 см
- Нитки в тон

### Оборудование:

- швейная машинка
- оверлок
- утюг

Бумажная выкройка этой модели  
НЕ содержит припуски на швы.

**НЕ забудьте добавить  
припуски на швы!**

Мы рекомендуем добавить  
припуски 1 см ко всем срезам.

### Линии размеров м. 4-02

.....	40
-----	42
-----	44
-----	46
-----	48
-----	50
-----	52

### Детали выкройки:

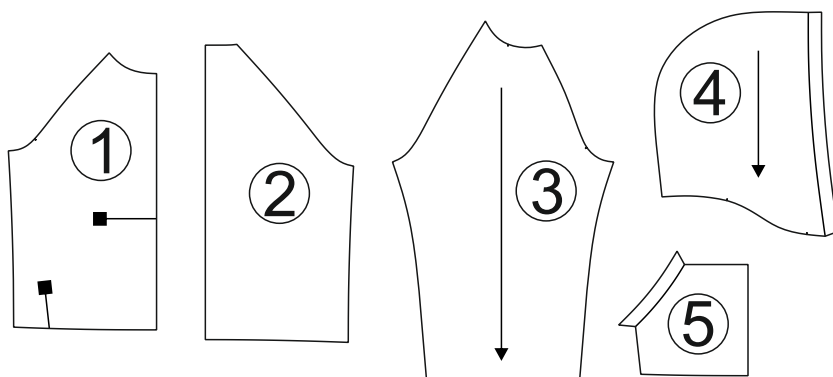
#### из ФУТЕРА

1. перед - 1 дет. со сгибом
2. спинка - 1 дет. со сгибом

3. рукав - 2 дет.

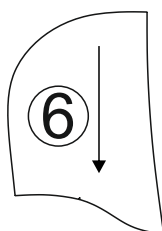
4. капюшон - 2 дет.

5. карман - 1 дет. со сгибом



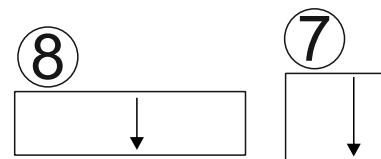
#### из КУЛИРКИ

6. подкладка капюшона - 2 дет.



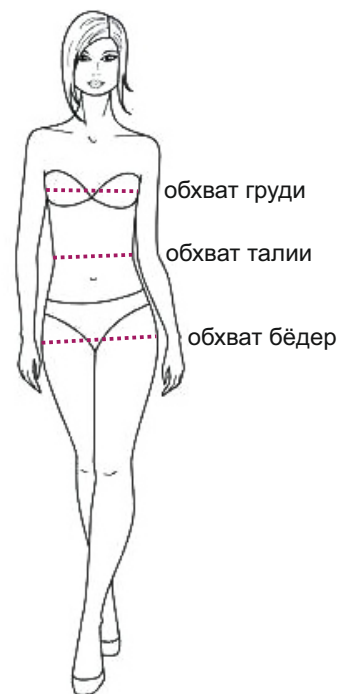
#### из КАШКОРСЕ

7. планка низа - 2 дет.
8. манжета - 2 дет.

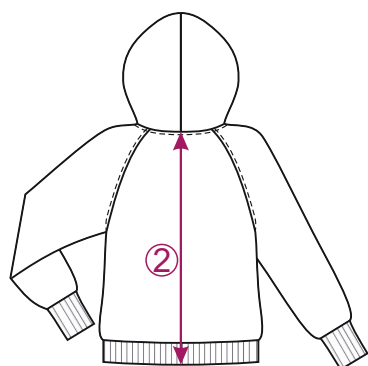
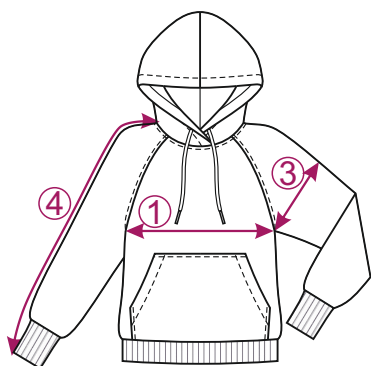


## Таблица соответствия женских размеров

Размер	Обхват груди, см	Обхват талии, см	Обхват бедер, см
40	80	62	88
42	84	66	92
44	88	70	96
46	92	74	100
48	96	78	104
50	100	82	108
52	104	86	112



## Измерения готовой толстовки №4-02



### рост 158

размер	40	42	44	46	48	50	52
1. Ширина по груди, см	50	52	54	56	58	60	62
2. Длина по спинке, см	57,6	58,3	59	59,7	60,3	61	61,7
3. Ширина рукава, см	18,8	19,5	20,2	20,9	21,6	22,3	23
4. Длина рукава с плечом, см	67,8	68,4	69	69,6	70,2	70,8	71,4

### рост 164

размер	40	42	44	46	48	50	52
1. Ширина по груди, см	50	52	54	56	58	60	62
2. Длина по спинке, см	59,6	60,3	61	61,7	62,3	63	63,7
3. Ширина рукава, см	18,8	19,5	20,2	20,9	21,6	22,3	23
4. Длина рукава с плечом, см	69,8	70,4	71	71,6	72,2	72,8	73,4

### рост 170

размер	40	42	44	46	48	50	52
1. Ширина по груди, см	50	52	54	56	58	60	62
2. Длина по спинке, см	61,6	62,3	63	63,7	64,3	65	65,7
3. Ширина рукава, см	18,8	19,5	20,2	20,9	21,6	22,3	23
4. Длина рукава с плечом, см	71,8	72,4	73	73,6	74,2	74,8	75,4

### рост 176

размер	40	42	44	46	48	50	52
1. Ширина по груди, см	50	52	54	56	58	60	62
2. Длина по спинке, см	63,6	64,3	65	65,7	66,3	67	67,7
3. Ширина рукава, см	18,8	19,5	20,2	20,9	21,6	22,3	23
4. Длина рукава с плечом, см	73,8	74,4	75	75,6	76,2	76,8	77,4

# Толстовка №4-02. Последовательность изготовления

## Раскрой:

- Расположите бумажную выкройку на ткани соблюдая направление долевых линий. Долевая линия (линия со стрелкой) должна быть параллельна кромке. Сторону выкройки с надписью «сгиб» совместите со сгибом ткани.
- Приколите булавками или прижмите грузами выкройку к ткани.
- Обведите по контуру мелом (мылом, карандашом).
- Снимите выкройку с ткани. Намелите припуски для швов: 1 см **по всем** срезам.
- Снова сколите или прижмите ткань, вырежьте детали с припусками, нанесите контрольные точки (рассечь ткань ножницами на 2-3мм).

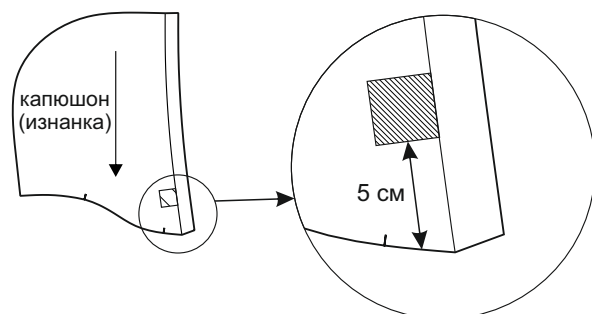
## Пошив:

Настройте строчку оверлока. Используйте 3-х или 4-х ниточную строчку. Шов должен быть не растянутым, эластичным, с нормальной утяжкой нитей. Не допускайте использование иглы, прорубающей полотно.

1. Проклейте срезы горловины спинки и верхние срезы рукавов в области горловины спинки полоской дублирина с изнанки.



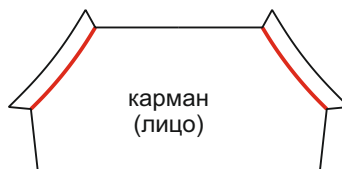
2. Вырежьте 2 кусочка дублирина 3\*3 см, проклейте месторасположение петель на капюшоне, отступив от нижнего края 5 см.



3. Обметайте подгибку входов карман.



4. Перенесите с лекал линии заутюживания входов в карман и заутюжьте подгибку по этим линиям.



5. Прострочите отделочные строчки шириной 2,5 см по входам в карман, закрепляя подгибку.



6. Затяните на 1 см боковые и верхние срезы кармана.



7. Перенесите с выкройки линии пришивания кармана на перед.

8. Приколите или приметайте карман к переду по намеченным линиям. Настрочите карман на перед, ширина шва 3 - 4 мм.



9. Приутюжьте перед с карманом.



10. Притачайте рукава к переду и к спинке.



11. Заутюжьте швы притачивания рукавов на рукава.



12. Проложите отделочные строчки (ширина 3 - 4 мм) по швам притачивания рукавов.



13. Приутюжьте швы с отделочными строчками. Сутюжьте швы, если они растянулись.



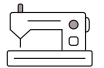
14. Стачайте боковые-рукавные срезы.



15. Заутюжьте боковые швы назад.



16. Стачайте манжеты в кольцо. Стачайте по бокам планку низа.



17. Разутюжьте швы манжет и планки низа.



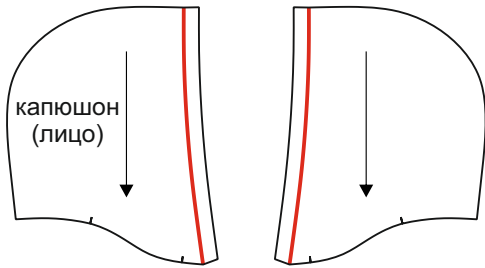
18. Притачайте манжеты к рукавам. Притачайте планку к низу толстовки.



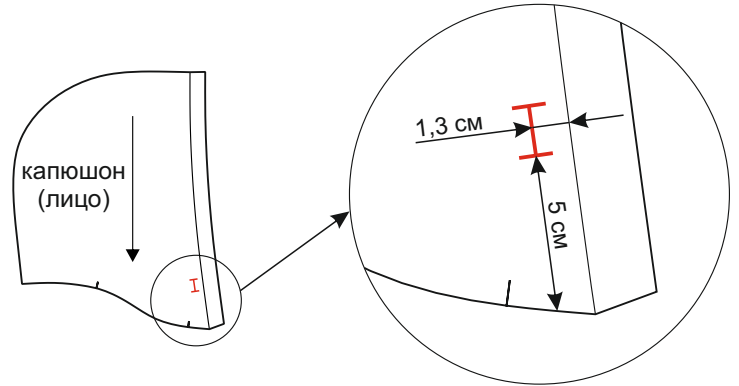
19. Приутюжьте на ребро швы притачивания манжет и планки по изнанке. Сутюжьте швы, если они растянулись.



20. Перенесите с выкройки линии заутюживания капюшона.



21. Намелите месторасположение петель на капюшоне



22. Обработайте петли на капюшоне.



23. Стачайте 2 детали капюшона. Стачайте подкладку капюшона из кулирки.



24. Заутюжьте швы капюшона и подкладки капюшона.



25. Прострочите отделочную строчку по шву капюшона.



26. Заутюжьте подгибку капюшона по ранее намеченной линии.



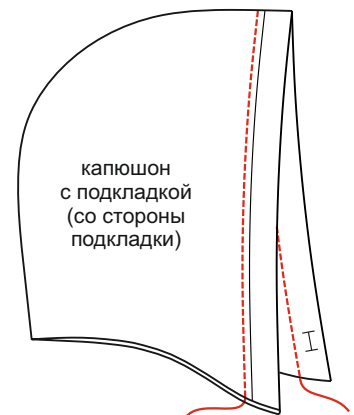
27. Притачайте подкладку к капюшону.



28. Заутюжьте шов притачивания на подкладку капюшона.



29. Проложите строчку по подкладке на 0,1 - 0,2 см от шва притачивания подкладки к капюшону, одновременно застрачивая кулиску для шнура.



30. Скрепите капюшон внахлест, совмещая контрольные точки. Левая часть поверх правой.



31. Втачайте капюшон в горловину, совмещая контрольные точки.



32. Заутюжьте шов втачивания капюшона на изделие.



33. Прострочите отделочную строчку по шву втачивания капюшона.



34. Поутюжьте готовую толстовку, вденьте шнурок в кулиску.



Все выкройки тут:  
<https://unikroj.by/>

мы в Инстаграмм:

