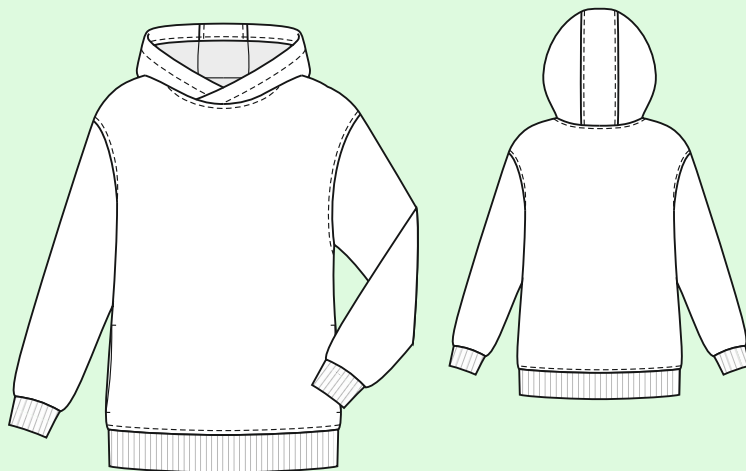




## Толстовка женская, модель №4-03

Свободная удлиненная толстовка из футера с рукавами на спущенной пройме и капюшоном. По низу толстовки и рукавов детали из кашкорсе. Карманы в боковых швах.

Уровень сложности: средний.



### Материалы:

- трикотажное полотно футер 3-нитка с начесом или с петельками, расход при ширине полотна 180 см: 1,55 м
- трикотажное полотно кашкорсе или рибана, расход при ширине полотна 110 см: 0,35 м
- трикотажное полотно тонкое (кулирка), расход при ширине полотна 150 см: 0,60 м

**Важно! Перед раскроем рекомендуем постирать, высушить и поутюжить полотно в подходящем режиме, чтобы избежать усадки в готовом изделии. В норму расхода трикотажа уже включена возможная усадка до 10%.**

- Долевая полоска дублерина шириной 1 см, длиной 110 см
- Нитки в тон

### Оборудование:

- швейная машинка
- оверлок
- утюг

Бумажная выкройка этой модели НЕ содержит припуски на швы.

**Не забудьте добавить припуски на швы!**

Мы рекомендуем добавить припуски 1 см ко всем срезам.

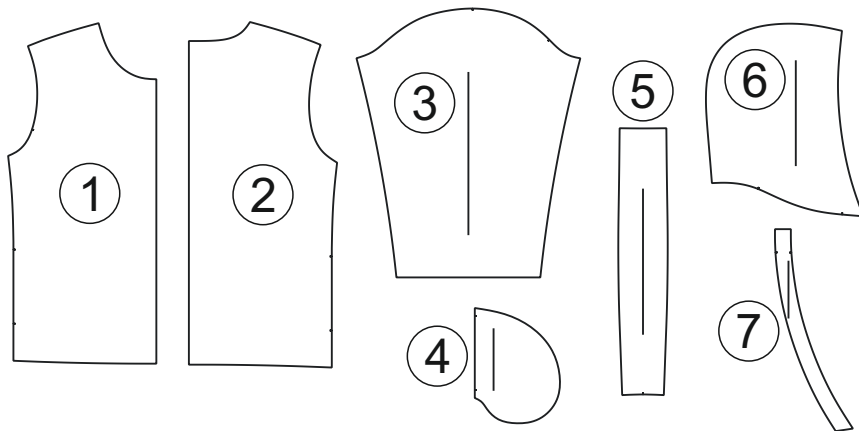
### Линии размеров м. 4-03

-----	40
-----	42
-----	44
-----	46
-----	48
-----	50
-----	52

### Детали выкройки:

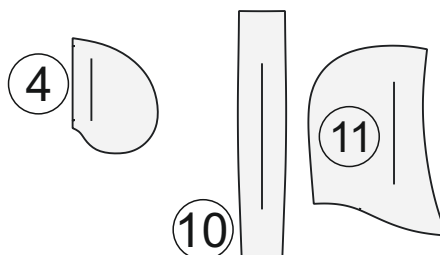
#### из ФУТЕРА

- перед - 1 дет. со сгибом
- спинка - 1 дет. со сгибом
- рукав - 2 дет.
- мешковина кармана - 2 дет.
- центральная часть капюшона - 1 дет.
- боковая часть капюшона - 2 дет.
- обтачка капюшона - 1 дет. со сгибом



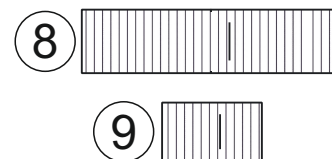
#### из КУЛИРКИ

- мешковина кармана - 2 дет.
- подкладка центральной части капюшона - 1 дет.
- подкладка боковой части капюшона - 2 дет.



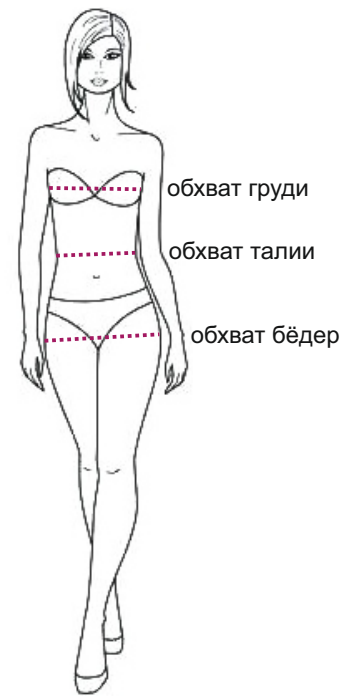
#### из КАШКОРСЕ

- планка низа - 2 дет.
- манжета - 2 дет.

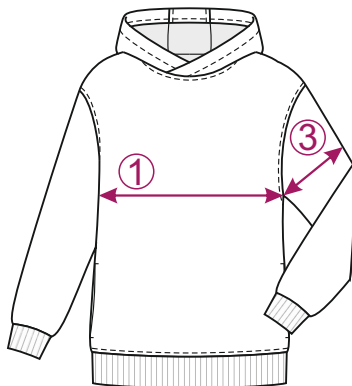


## Таблица соответствия женских размеров

Размер	Обхват груди, см	Обхват талии, см	Обхват бедер, см
40	80	62	88
42	84	66	92
44	88	70	96
46	92	74	100
48	96	78	104
50	100	82	108
52	104	86	112

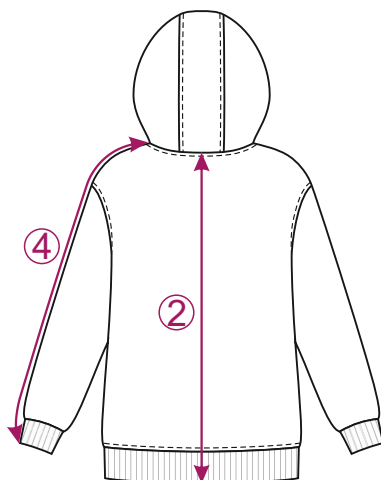


## Измерения готовой толстовки №4-03



рост 158							
размер	40	42	44	46	48	50	52
1. Ширина по груди, см	50	52	54	56	58	60	62
2. Длина по спинке, см	65	66	66	67	68	68	69
3. Ширина рукава, см	19,5	20	20,5	21	21,5	22	22,5
4. Длина рукава с плечом, см	67,5	68	69	70	70,5	71	72

рост 164							
размер	40	42	44	46	48	50	52
1. Ширина по груди, см	50	52	54	56	58	60	62
2. Длина по спинке, см	68	68	69	70	70	71	72
3. Ширина рукава, см	19,5	20	20,5	21	21,5	22	22,5
4. Длина рукава с плечом, см	69,5	70	71	72	72,5	73	74



рост 170							
размер	40	42	44	46	48	50	52
1. Ширина по груди, см	50	52	54	56	58	60	62
2. Длина по спинке, см	70	71	71	72	73	73	74
3. Ширина рукава, см	19,5	20	20,5	21	21,5	22	22,5
4. Длина рукава с плечом, см	71,5	72	73	74	74,5	75	76

рост 176							
размер	40	42	44	46	48	50	52
1. Ширина по груди, см	50	52	54	56	58	60	62
2. Длина по спинке, см	73	73	74	75	75	76	77
3. Ширина рукава, см	19,5	20	20,5	21	21,5	22	22,5
4. Длина рукава с плечом, см	73,5	74	75	76	76,5	77	78

# Толстовка №4-03. Последовательность изготовления

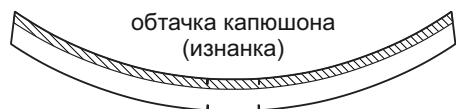
## Раскрой:

- Расположите бумажную выкройку на ткани соблюдая направление долевых линий. Долевая линия (линия со стрелкой) должна быть параллельна кромке. Сторону выкройки с надписью «сгиб» совместите со сгибом ткани.
- Приколите булавками или прижмите грузами выкройку к ткани.
- Обведите по контуру мелом (мылом, карандашом).
- Снимите выкройку с ткани. Намелите припуски для швов: 1 см **по всем** срезам.
- Снова сколите или прижмите ткань, вырежьте детали с припусками, нанесите контрольные точки (рассечь ткань ножницами на 2 - 3 мм).

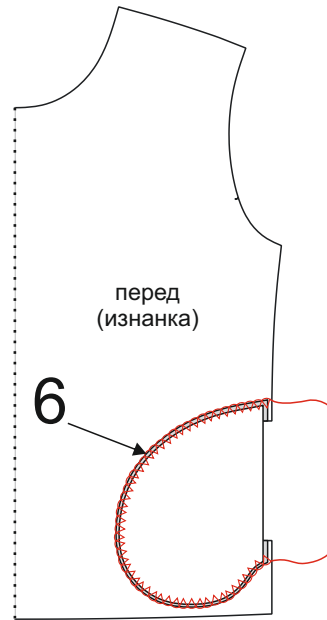
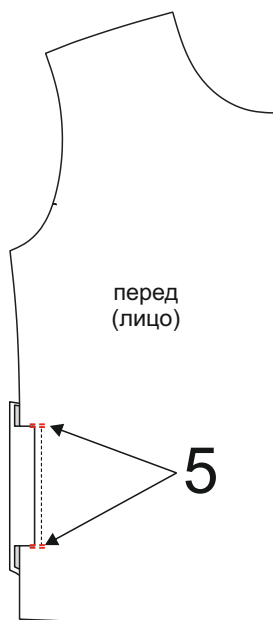
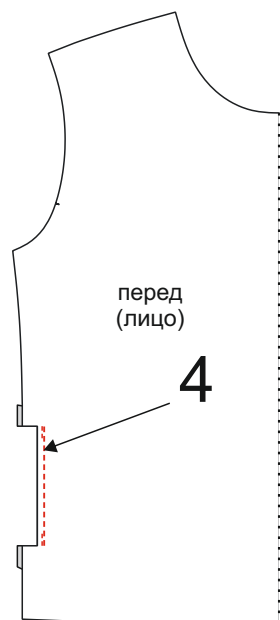
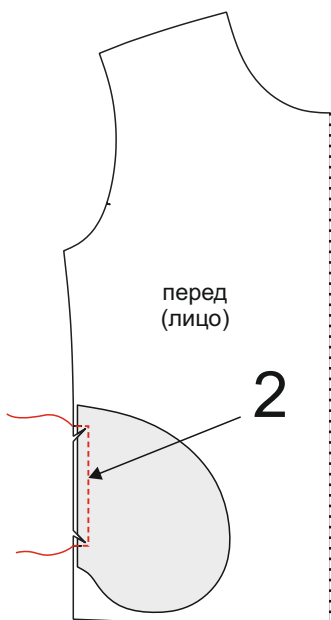
## Пошив:


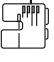



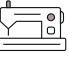

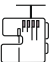



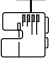



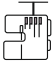





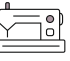




Настройте строчку оверлока. Используйте 3-х или 4-х ниточную строчку. Шов должен быть не растянутым, эластичным, с нормальной утяжкой нитей. Не допускайте использование иглы, прорубающей полотно.

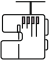



1. Проклейте полоской дублерина:
  - вогнутый срез обтачки капюшона
  - входы в карман на перед, заходя за отметки на 1,5 см
  - плечевые срезы и горловину спинки



2. Обтачайте входы в карман на перед (между контрольных точек) мешковиной из кулирки. Ширина шва 1,0 см.
3. Надсеките уголки, не доходя до шва 2 мм. Выправьте на лицевую сторону и приутюжьте.
4. Прострочите отделочные строчки по входам в карман перед.
5. Подложите мешковину из футера, поставьте закрепки вверху и внизу кармана.
6. Стачайте мешковину из кулирки и футера.
7. Закрепите мешковину по боковым срезам перед.



8. Стачайте плечевые срезы.		23. Стачайте капюшон из 3 деталей из футера.	
9. Заутюжьте плечевые швы на спинку.		24. Заутюжьте швы стачивания капюшона на центральную деталь.	
10. Проложите отделочные строчки (ширина 3 - 4 мм) по плечевым швам.		25. Проложите отделочные строчки (ширина 3 - 4 мм) по швам капюшона.	
11. Втачайте рукава в открытые проймы.		26. Стачайте подкладку капюшона из 3 деталей из кулирки.	
12. Заутюжьте швы втачивания рукавов на перед и спинку.		27. Заутюжьте швы подкладки капюшона на центральную деталь.	
13. Проложите отделочные строчки (ширина 3 - 4 мм) по швам втачивания рукавов.		28. Притачайте выпуклую сторону обтачки капюшона к подкладке.	
14. Стачайте боковые-рукавные срезы.		29. Заутюжьте шов притачивания обтачки на подкладку.	
15. Заутюжьте боковые швы назад.		30. Обтачайте капюшон из футера обтачкой с подкладкой. Шейте по вогнутому срезу обтачки.	
16. Стачайте манжеты в кольцо. Стачайте по бокам планку низа.		31. Выверните капюшон с подкладкой на лицевую сторону. Выправьте и приутюжьте край капюшона.	
17. Разутюжьте швы манжет и планки низа.		32. Прострочите отделочную строчку шириной 2,5 см по краю капюшона. Внутри капюшона строчка проходит по обтачке, не захватывая подкладку.	
18. Притачайте манжеты к рукавам. Притачайте планку к низу толстовки.		33. Скрепите футер с кулиркой по нижним срезам капюшона. Скрепите капюшон внахлест, совмещая контрольные точки. Левая часть поверх правой.	
19. Приутюжьте на ребро швы притачивания манжет. Сутюжьте швы, если они растянулись.			
20. Затюжьте вверх шов притачивания планки.			
21. Проложите отделочную строчку (ширина 3 - 4 мм) по шву притачивания планки.			
22. Приутюжьте, сутюживая, шов притачивания планки.			

34. Втачайте капюшон в горловину, совмещая контрольные точки.	
35. Заутюжьте шов втачивания капюшона на изделие.	
36. Прострочите отделочную строчку по шву втачивания капюшона.	
37. Поутюжьте готовую толстовку.	

Все выкройки тут:  
<https://unikroj.by/>

мы в Инстаграмм:

