

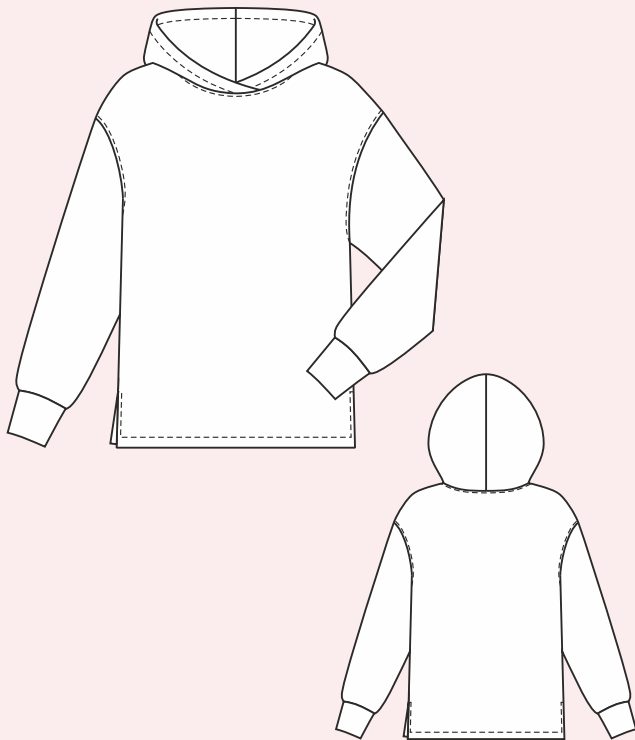


Unikroj.ru

ВЫКРОЙКИ

Unikroj.by

# Толстовка женская CHERRY



Толстовка из футера. Втачные рукава с манжетами из основного полотна на спущенной пройме. Двойной капюшон. Внизу по бокам разрезы, нижние срезы подогнуты. Длина чуть ниже линии бедер

Уровень сложности: средний

### Важно!

Перед раскроем рекомендуем постирать, высушить и поутюжить полотно в подходящем режиме, чтобы готовая вещь не уменьшилась из-за усадки. В норму расхода уже включена возможная усадка до 5%.

## Детали выкройки

из ФУТЕРА:

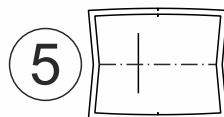
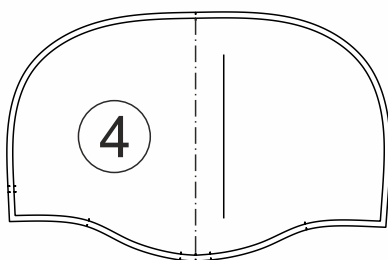
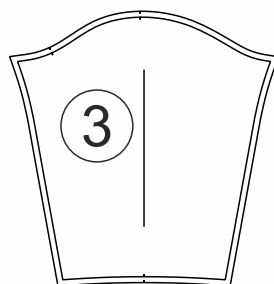
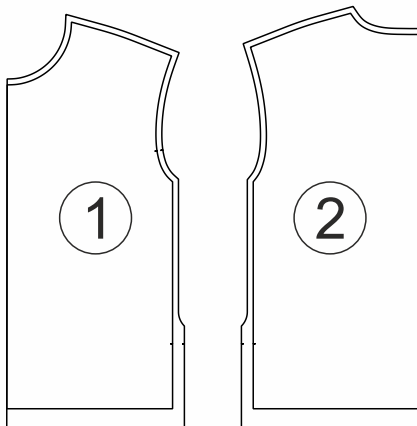
1. перед - 1 дет. со сгибом

2. спинка - 1 дет. со сгибом

3. рукав - 2 дет.

4. капюшон - 2 дет.

5. манжета - 2 дет.



Оборудование: - оверлок  
- швейная машинка  
- утюг



## Материалы:

— трикотажное полотно футер 3-нитка с начесом или с петельками, 2-нитка, плотный трикотаж, расход при ширине полотна 180 см (кроить вразворот):

	размеры 40, 42, 44, 46	размеры 48, 50, 52, 54
рост 158, 164	1,25 м	1,60 м
рост 170, 176	1,30 м	1,70 м

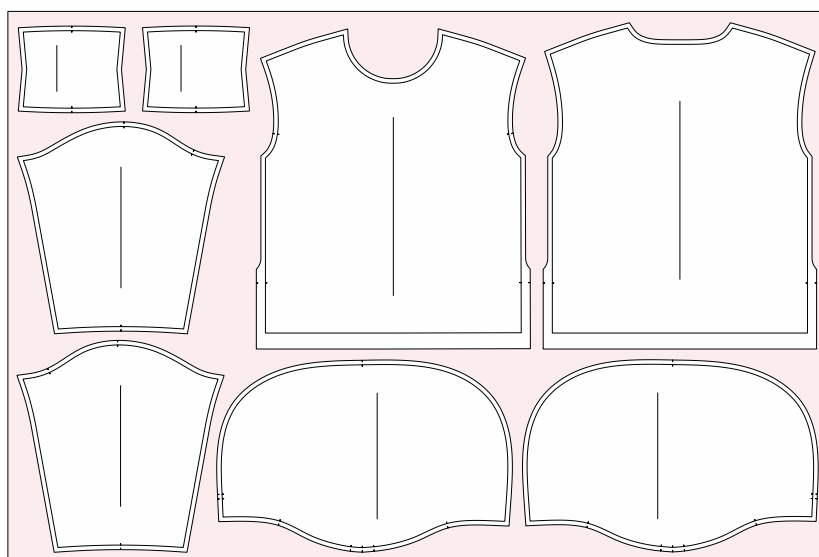
— Лоскут флизелина или дублерина для проклейки разрезов. Нужно вырезать 4 долевые детали:

- рост 158 — 3 см на 15 см
- рост 164 — 3 см на 15,5 см
- рост 170 — 3 см на 16 см
- рост 176 — 3 см на 16,5 см

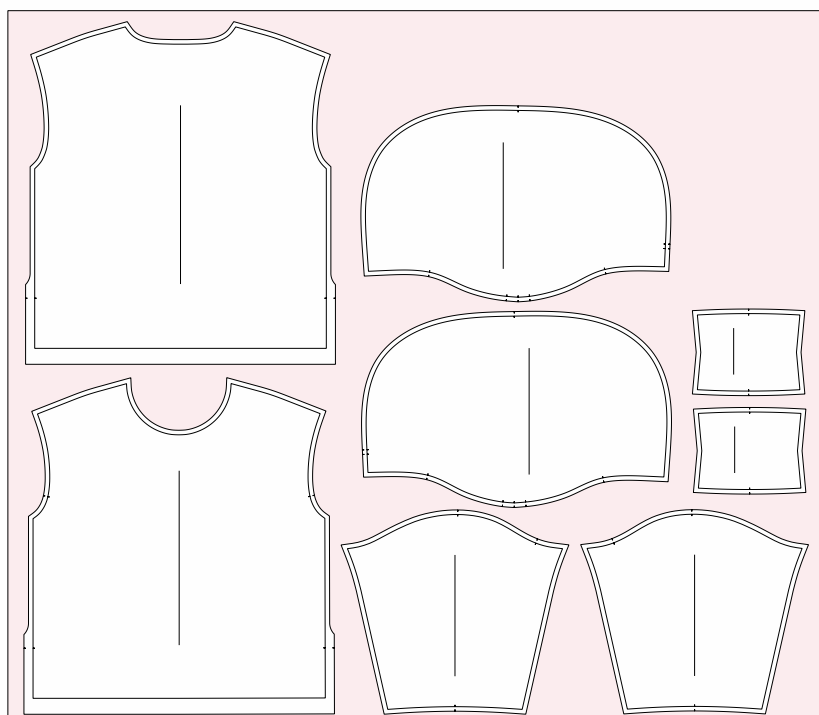
— Долевая полоска дублерина шириной 1 см: 0,80 м

— Нитки в тон

Раскладка для  
размеров с 40 по 46,  
кроить вразворот



Раскладка для  
размеров с 48 по 54,  
кроить вразворот



# Как шить толстовку CHERRY

## Как кроить:

- Расположите бумажную выкройку на ткани. Все детали кроим из футера
- Долевая линия (линия со стрелкой) должна быть параллельна кромке
- Сторону выкройки с надписью «сгиб» совместите со сгибом ткани если кроите всгиб, или отразите деталь по этой линии, если кроите вразворот
- Если кроите вразворот (ткань в 1 слой) то парные детали обведите дважды, второй раз отразив деталь
- Приколите булавками или прижмите грузами выкройку к ткани
- Обведите по контуру мелом (мылом, карандашом)
- Снимите выкройку с ткани
- Снова сколите булавками или прижмите грузами ткань (если кроите всгиб)
- Вырежьте детали, нанесите контрольные точки (надсеките ткань ножницами на 2 - 3 мм)

## Перед тем, как шить:

Настройте строчку оверлока. Используйте 3-х или 4-х ниточную строчку. Шов должен быть не растянутым, эластичным, с нормальной утяжкой нитей. Не используйте иглы, которые прорубают полотно

**1.** Проклейте с изнанки полоской дублерина (ширина 1,0 см) плечевые срезы и горловину спинки



Полоску укладывайте свободно, не натягивая

Приклеивайте утюгом с паром, с умеренным давлением, ненадолго задерживая утюг на каждом участке

**2.** Проклейте припуски разрезов переда и спинки



Клеевая деталь заходит на 1,0 - 1,5 см вверх за контрольную точку

Размеры клеевых деталей (всего 4 шт.) из флизелина или дублерина:

- рост 158 — 3 см на 15 см
- рост 164 — 3 см на 15,5 см
- рост 170 — 3 см на 16 см
- рост 176 — 3 см на 16,5 см



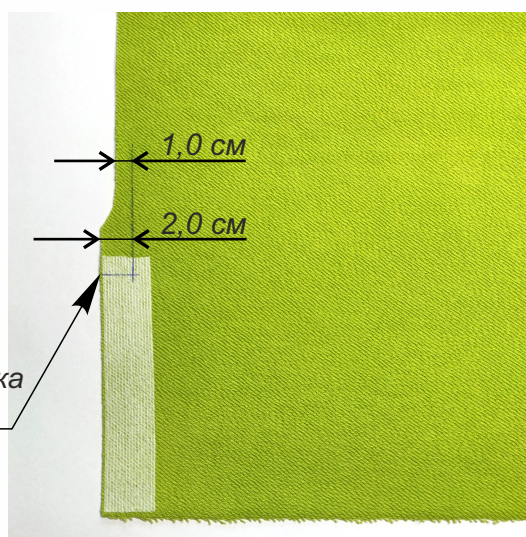
**3.** Намелите месторасположение начала разреза, как на фото

Рисуем с изнанки, только на переде или только на спинке

Далее обработку показываю на макете, цветные нитки — для наглядности



контрольная точка (надсечка)



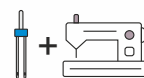
**4.** Намелите подгибку низа шириной 3,5 см

Рисуем с лицевой стороны, на переде и на спинке

Заутюжьте подгибку по намеченным линиям

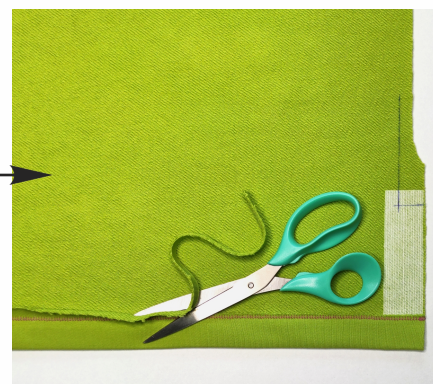
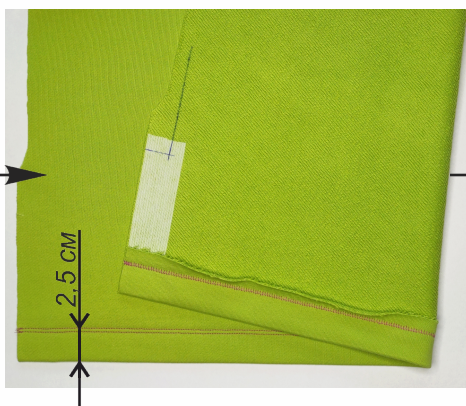


**5.** Застрочите подгибку низа переда и спинки. Ширина шва 2,5 см.



Используйте двойную иглу

Затем подрежьте излишки припуска за строчкой с изнанки





**6.** Стачайте плечевые срезы. Шить будет удобнее по спинке



**7.** Заутюжьте плечевые швы на спинку



**8.** Втачайте рукава в открытые проймы, совмещая метки. Шить лучше по рукавам, плечевые швы поворачиваем назад



**9.** Прострочите отделочные строчки по проймам. Швы поворачиваем на перед/спинку



Ширина отделочной строчки на образце — 4 мм

**10.** Приутюжьте швы втачивания рукавов с отделочными строчками

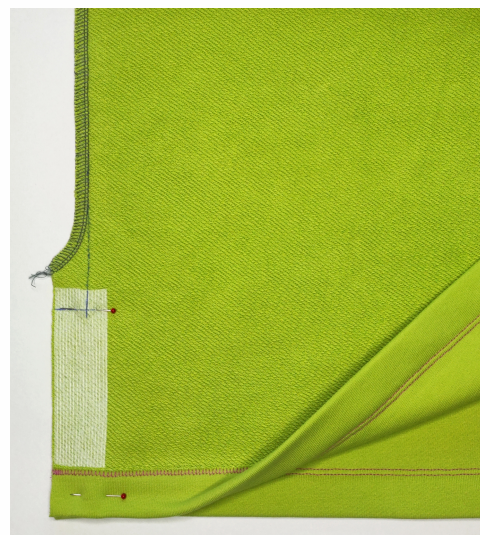


**11.** Сложите перед и спинку лицом к лицу

Уравняйте по низу

Сколите булавками

Стачайте боковые-рукавные швы до выступов на обработку разрезов



**12.** Обметайте края разреза по лицевой стороне



Боковые швы поворачиваем на спинку

Концы оверлочных цепочек не обрезаем



### 13. Заправьте концы оверлочных цепочек внутрь швов



Используйте приспособление (на фото) или обычную иглу с большим ушком



### 14. Дострочите боковые швы внизу до начала разрезом



Шьем по намелке, которую сделали в п.3

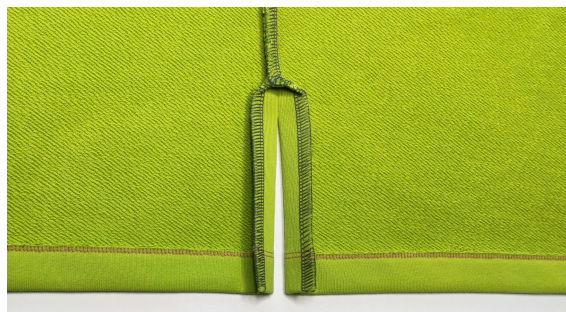
Вверху строчка совпадает с оверлочным швом



### 15. Заутюжьте боковые швы на спинку



Разутюжьте края разрезом, как на фото



### 16. Застрочите края разрезом. Ширина шва 1,0 - 1,5 см



изнанка



лицо



**17.** Стачайте манжеты в кольцо



**18.** Разутюжьте швы стачивания манжет

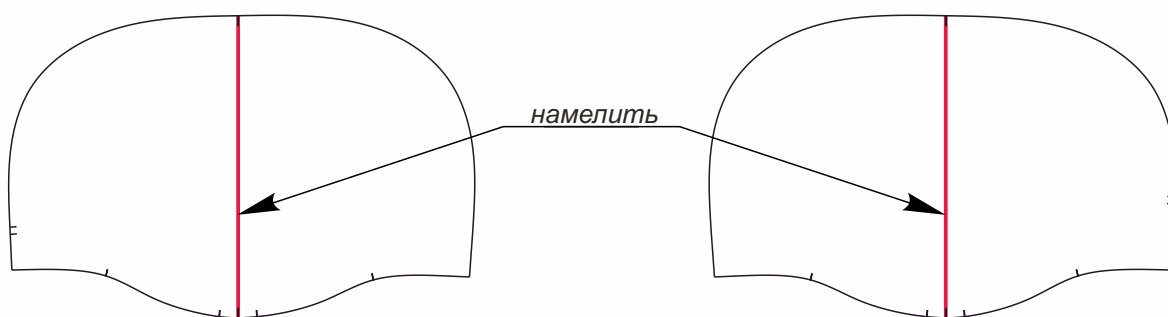


**19.** Притачайте манжеты к рукавам, равномерно растягивая манжеты



Если ваш материал не эластичный, и манжета не растягивается до размеров рукава — сделайте небольшую сборку по низу рукавов.

**20.** Намелите сгиб капюшона на обеих деталях, на лицевой стороне, ориентируясь на метки сверху и внизу капюшона

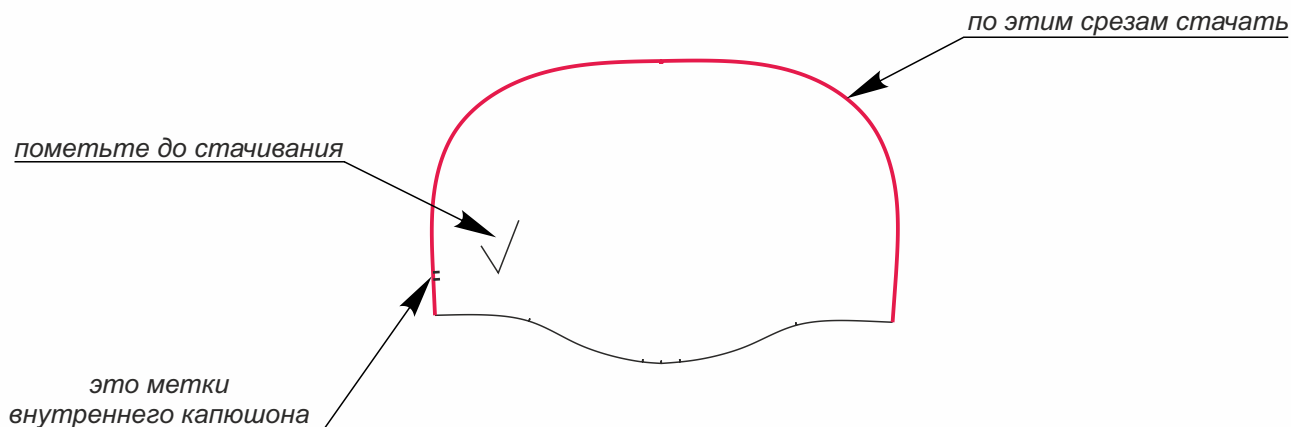


**21.** Сложите 2 детали капюшона лицом к лицу. Стачайте по верхним срезам



Внутренняя часть капюшона меньше, чем внешняя. Чтобы не перепутать, на внутренней части стоят дополнительные контрольные точки

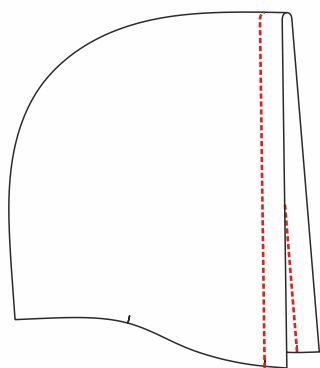
Пометьте внутренние части капюшонов до стачивания, потому что оверлоком можно срезать метки



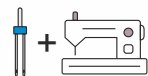
**22.** Заутюжьте шов стачивания капюшона



Заутюжьте сгиб капюшона по намеченной раньше линии



**23.** Прострочите отделочную строчку на 2,5 см от сгиба капюшона



*В образце эта строчка  
выполнена двойной иглой.  
Можно сделать  
и обычной иглой*

**24.** Скрепите капюшон по нижним срезам. Спереди скрепите внахлест на 5 см



Можно скрепить на машинке или сметать вручную

**25.** Втачайте капюшон в горловину, совмещая контрольные точки на капюшоне и горловине



Если ваш оверлок плохо справляется с толщиной — сперва вметайте капюшон в горловину и отстучите небольшим молотком места наибольших утолщений

**26.** Прострочите отделочную строчку по шву втачивания капюшона. Шов повернуть вниз



Ширина отделочной строчки на образце — 4 мм

**27.** Приутюжьте горловину. Заутюжьте вверх швы притачивания манжет

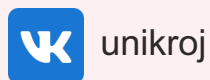


Приутюжьте низ и разрезы. Поутюжьте всю толстовку, очистите её от ниток и намелки

Готово! Носите с удовольствием)

Все выкройки тут:  
<https://unikroj.by/>  
<https://unikroj.ru/>

мы в соцсетях:



Швейподдержка  
сайта UniKroj  
[unikroj@gmail.com](mailto:unikroj@gmail.com)  
(по любым вопросам)