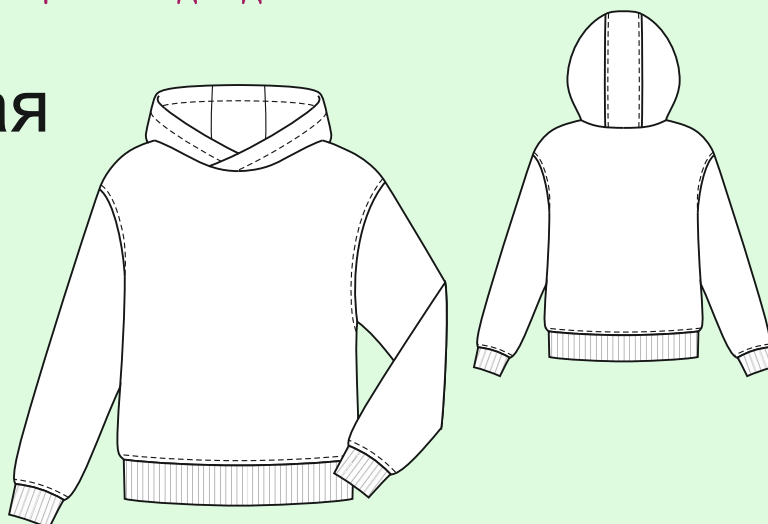




# Толстовка женская NICE

Свободная толстовка из футера с рукавами на спущенной пройме и капюшоном. Длина до бёдер. По низу толстовки и рукавов детали из кашкорсе.

Уровень сложности: средний.



## Материалы:

- трикотажное полотно футер 3-нитка с начесом или с петельками, расход при ширине полотна 180 см: роста 158, 164 — 1,40 м, роста 170, 176 — 1,50 м
- трикотажное полотно кашкорсе или рибана, расход при ширине полотна 110 см: 0,35 м

**Важно! Перед раскроем рекомендуем постирать, высушить и поутюжить полотно в подходящем режиме, чтобы избежать усадки в готовом изделии. В норму расхода уже включена возможная усадка до 10%.**

- Долевая полоска дублерина шириной 1 см, длиной 150 см
- Нитки в тон

### Оборудование:

- швейная машинка
- оверлок
- утюг

*Бумажная выкройка этой модели НЕ содержит припуски на швы.*

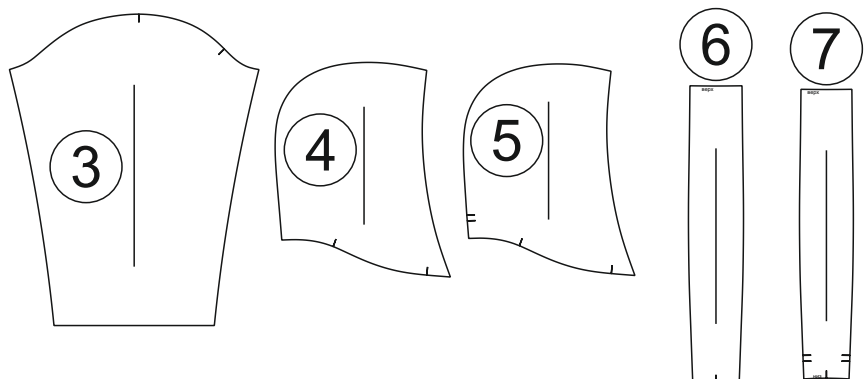
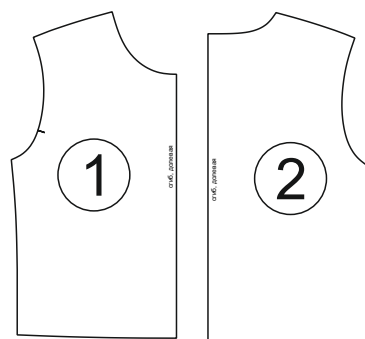
**Не забудьте добавить припуски на швы!**

*Мы рекомендуем добавить припуски 1 см ко всем срезам.*

## Детали выкройки:

### из ФУТЕРА

1. перед - 1 дет. со сгибом
2. спинка - 1 дет. со сгибом
3. рукав - 2 дет.
4. боковая часть капюшона - 2 дет.
5. подкладка боковой части капюшона - 2 дет.
6. центральная часть капюшона - 1 дет.
7. подкладка центральной части капюшона - 1 дет.



### из КАШКОРСЕ

8. планка низа - 2 дет.
9. манжета - 2 дет.

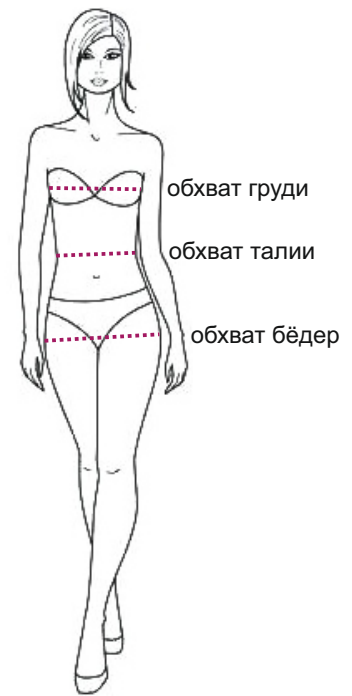


### Линии размеров толстовки NICE

-----	40
- - - - -	42
-----	44
- - - - -	46
-----	48
- - - - -	50
-----	52

## Таблица соответствия женских размеров

Размер	Обхват груди, см	Обхват талии, см	Обхват бедер, см
40	80	62	88
42	84	66	92
44	88	70	96
46	92	74	100
48	96	78	104
50	100	82	108
52	104	86	112



## Измерения готовой толстовки NICE

### рост 158

размер	40	42	44	46	48	50	52
1. Ширина по груди, см	50	52	54	56	58	60	62
2. Длина по спинке, см	52,5	54	55	56	57,5	58,5	59,5
3. Ширина рукава, см	19,5	20	20,5	21	21,5	22	22,5
4. Длина рукава с плечом, см	67,5	68	69	70	70,5	71	72

### рост 164

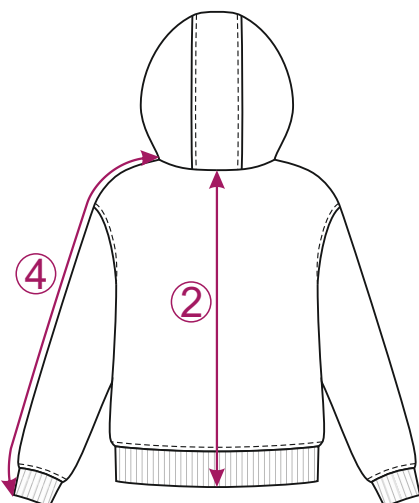
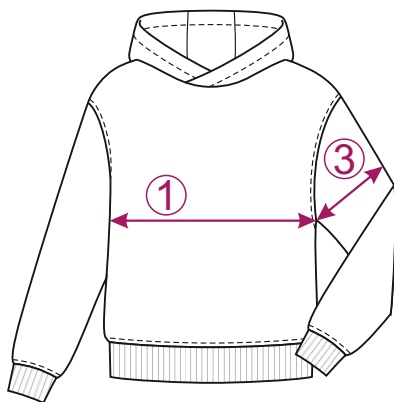
размер	40	42	44	46	48	50	52
1. Ширина по груди, см	50	52	54	56	58	60	62
2. Длина по спинке, см	54,5	56	57	58	59,5	60,5	61,5
3. Ширина рукава, см	19,5	20	20,5	21	21,5	22	22,5
4. Длина рукава с плечом, см	69,5	70	71	72	72,5	73	74

### рост 170

размер	40	42	44	46	48	50	52
1. Ширина по груди, см	50	52	54	56	58	60	62
2. Длина по спинке, см	56,5	58	59	60	61,5	62,5	63,5
3. Ширина рукава, см	19,5	20	20,5	21	21,5	22	22,5
4. Длина рукава с плечом, см	71,5	72	73	74	74,5	75	76

### рост 176

размер	40	42	44	46	48	50	52
1. Ширина по груди, см	50	52	54	56	58	60	62
2. Длина по спинке, см	58,5	60	61	62	63,5	64,5	65,5
3. Ширина рукава, см	19,5	20	20,5	21	21,5	22	22,5
4. Длина рукава с плечом, см	73,5	74	75	76	76,5	77	78



# Толстовка NICE. Последовательность изготовления

## Раскрой:

- Расположите бумажную выкройку на ткани соблюдая направление долевых линий. Долевая линия (линия со стрелкой) должна быть параллельна кромке. Сторону выкройки с надписью «сгиб» совместите со сгибом ткани.
- Приколите булавками или прижмите грузами выкройку к ткани.
- Обведите по контуру мелом (мылом, карандашом).
- Снимите выкройку с ткани. Намелите припуски для швов: 1 см **по всем** срезам.
- Снова сколите или прижмите ткань, вырежьте детали с припусками, нанесите контрольные точки (рассечь ткань ножницами на 2 - 3 мм).

## Пошив:

Настройте строчку оверлока. Используйте 3-х или 4-х ниточную строчку. Шов должен быть не растянутым, эластичным, с нормальной утяжкой нитей. Не допускайте использование иглы, прорубающей полотно.

### 1. Проклейте с изнанки полоской дублерина:

— внешние срезы деталей капюшона

— плечевые срезы и горловину спинки

Полоску укладывайте свободно, не натягивая.

Приклеивайте утюгом с паром, с умеренным давлением, ненадолго задерживая утюг на каждом участке.



боковая часть капюшона (изнанка)



боковая часть капюшона (изнанка)



центральная часть капюшона (изнанка)



спинка (изнанка)

### 2. Стачайте плечевые срезы.



3. Проложите отделочные строчки (ширина 3 - 4 мм) по плечевым швам (швы повернуть на спинку).



4. Втачайте рукава в открытые проймы.



5. Проложите отделочные строчки (ширина 3 - 4 мм) по швам втачивания рукавов (швы повернуть на перед и спинку).



6. Приутюжьте плечевые швы и швы втачивания рукавов с отделочными строчками.



7. Стачайте боковые-рукавные срезы.



8. Заутюжьте боковые-рукавные швы назад.



9. Стачайте манжеты в кольцо. Стачайте по бокам планку низа.



10. Разутюжьте швы манжет и планки низа.



11. Притачайте манжеты к рукавам. Притачайте планку к низу толстовки.



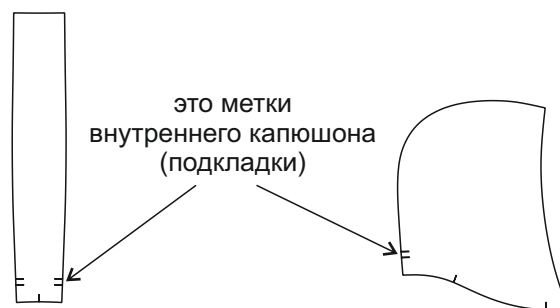
12. Проложите отделочные строчки (ширина 3 - 4 мм) по швам притачивания манжет и планки (швы повернуть вверх).



13. Приутюжьте, сутюживая, швы притачивания манжет и планки.



14. Стачайте подкладку капюшона из 3 деталей. Подкладка – это внутренний капюшон, его детали меньше, чем детали внешнего капюшона. Чтобы не перепутать, на подкладке стоят дополнительные контрольные точки.



15. Заутюжьте швы подкладки капюшона на боковые детали.



16. Стачайте капюшон (внешний) из 3 деталей.



17. Проложите отделочные строчки (ширина 3 - 4 мм) по швам капюшона (швы повернуть к центру).



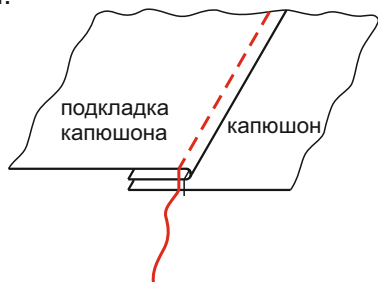
18. Приутюжьте швы капюшона (внешнего) с отделочными строчками.



19. Сложите капюшон и подкладку лицом к лицу. Обтачайте капюшон подкладкой по внешним срезам.



20. Разложите капюшон и подкладку в разные стороны. Отверните шов соединения подкладки с капюшоном на подкладку. Прострочите закрепляющую строчку шириной 1 - 2 мм по подкладке капюшона вдоль шва соединения её с капюшоном.



21. Выверните капюшон с подкладкой на лицевую сторону. Выправьте и приутюжьте на ребро внешний край капюшона.



22. Прострочите отделочную строчку шириной 2,5 см по краю капюшона. Можно выбрать другую ширину по вашему желанию или обойтись без этой строчки.



23. Скрепите капюшон по нижним срезам. Спереди скрепите внахлест, совмещая контрольные точки. Левая часть поверх правой. Можно скрепить на машинке или сметать вручную.



24. Втачайте капюшон в горловину, совмещая контрольные точки на капюшоне и горловине. Если ваш оверлок плохо справляется с толщиной — сперва вметайте капюшон в горловину и отстучите небольшим молотком места наибольших утолщений.



25. Заутюжьте вниз шов втачивания капюшона в горловину. Поутюжьте готовую толстовку, очистив её от ниток и намелки. Готово!



Все выкройки тут:  
<https://unikroj.by/>



Швейподдержка  
сайта UniKroj.by

[unikroj@gmail.com](mailto:unikroj@gmail.com)

мы в Инстаграмм:

