



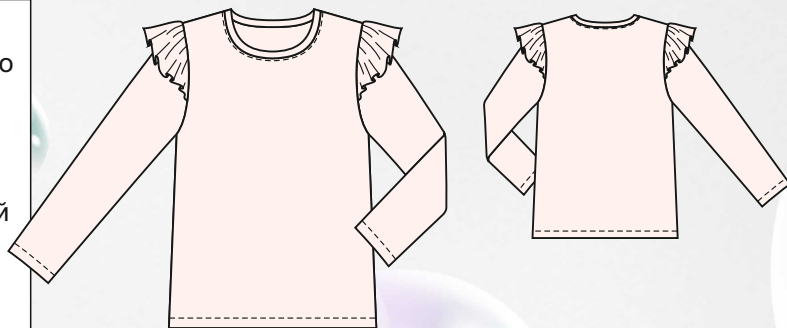
## Лонгслив «Бонни», модель №8-01

Легкий джемпер для девочки из трикотажа. Полуприлегающий силуэт, без вытачек, длина на до бедер. Рукава втачные. Джемпер украшен оборками-крылышками вверху рукавов. Круглая горловина обработана узкой планкой.

Нижние срезы подогнуты и подшиты.

Данная конструкция подходит для повседневной и нарядной одежды, в зависимости от выбранного материала.

Уровень сложности: легкий/средний.



### Для пошива понадобится:

- Трикотажное полотно кулирка хлопок с эластаном, расход при ширине полотна 150 см: роста 98-110: 0,60 м, роста 116-128: 0,70 м, роста 134-146: 0,90 м

**Важно! Перед раскроем рекомендуем постирать, высушить и поутюжить полотно в подходящем режиме, чтобы избежать усадки в готовом изделии. В норму расхода трикотажа уже включена возможная усадка до 10%**

- Долевая полоска дублерина шириной 1 см, длиной 20 см  
- Нитки в тон

*Бумажная выкройка этой модели НЕ содержит припуски на швы.*

*Мы рекомендуем добавить припуски ко всем срезам:*

- 0,8 см для стачивания оверлоком
- 2,0-2,5 см для подгибки нижних срезов и рукавов

### Оборудование:

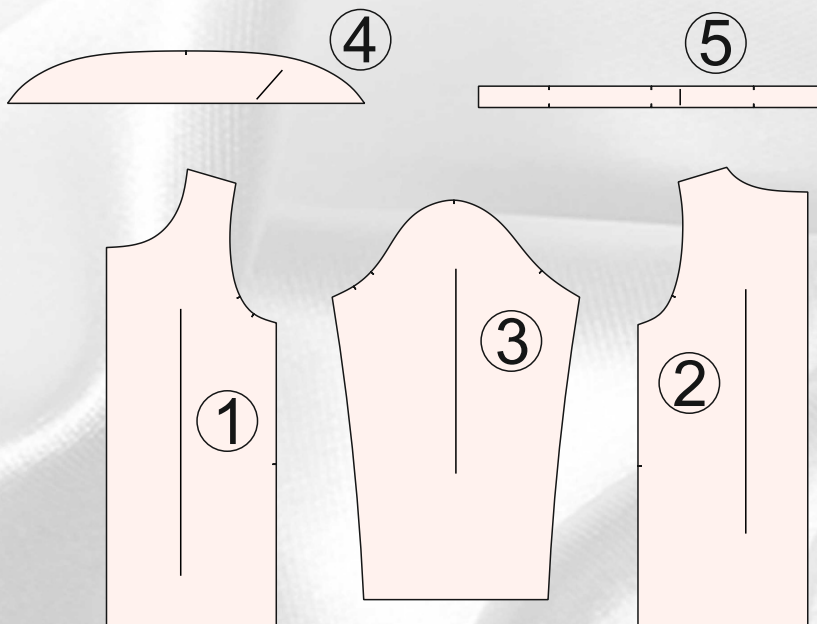
- швейная машинка
- двойная игла
- оверлок
- утюг

### Детали выкройки:

- 1. перед - 1 дет. со сгибом
- 2. спинка - 1 дет. со сгибом
- 3. рукав - 2 дет.
- 4. оборка рукава - 2 дет.
- 5. планка горловины - 1 дет.

### Линии размеров на выкройке м. 8-01

.....	98
.....	104
.....	110
.....	116
.....	122
.....	128
.....	134
.....	140
.....	146

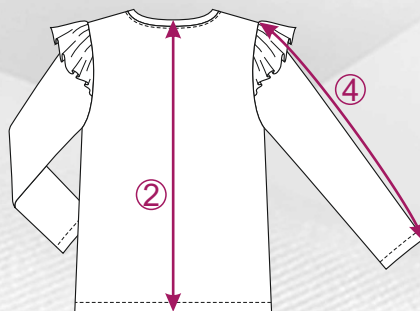
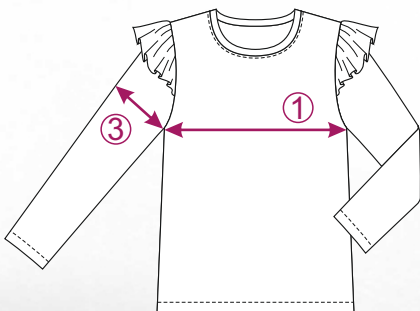


## Измерения фигуры ребенка

Таблица соответствия размеров для девочек						
Рост	Размер S			Размер M		
	Обхват груди, см	Обхват талии, см	Обхват бедер, см	Обхват груди, см	Обхват талии, см	Обхват бедер, см
92	54	53	58	58	57	62
98	56	54	60	60	58	64
104	58	55	62	62	59	66
110	60	56	64	64	60	68
116	62	57	66	66	61	70
122	64	58	68	68	62	72
128	66	59	70	70	63	74
134	68	61	72	72	65	76
140	70	63	74	74	67	78
146	72	65	77	76	69	81

## Мерки готового изделия

Табель мер готового лонгслива Бонни (№8-01)									
размер S									
Рост	98	104	110	116	122	128	134	140	146
1. Ширина по груди, см	31	32	33	34	35	36	37	38	39
2. Длина по спинке, см	38,5	40,5	42,5	44,5	46,5	48,5	50,5	52,5	54,5
3. Ширина рукава, см	22,3	23,1	23,9	24,7	25,5	26,3	27,1	27,9	28,7
4. Длина рукава, см	33,2	35,2	37,2	39,2	41,2	43,2	45,2	47,2	49,2
размер M									
Рост	98	104	110	116	122	128	134	140	146
1. Ширина по груди, см	33	34	35	36	37	38	39	40	41
2. Длина по спинке, см	38,8	40,8	42,8	44,8	46,8	48,8	50,8	52,8	54,8
3. Ширина рукава, см	23,5	24,3	25,1	25,9	26,7	27,5	28,3	29,1	29,9
4. Длина рукава, см	33,4	35,4	37,4	39,4	41,4	43,4	45,4	47,4	49,4



# Лонгслив 8-01. Последовательность изготовления

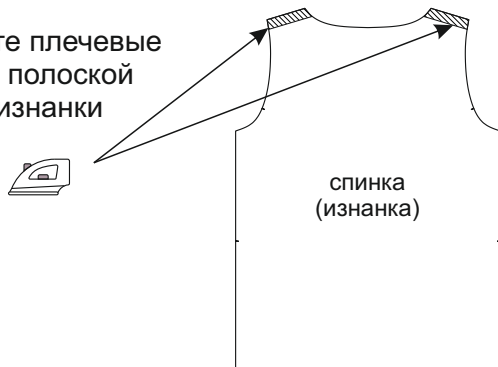
## Раскрой:

- Расположите бумажную выкройку на ткани соблюдая направление долевых линий. Долевая линия (линия со стрелкой) должна быть параллельна кромке. Сторону выкройки с надписью «сгиб» совместите со сгибом ткани
- Приколите булавками или прижмите грузами выкройку к ткани.
- Обведите по контуру мелом (мылом, карандашом).
- Снимите выкройку с ткани. Намелите припуски для швов: 0,8 см для оверлока и 2,0-2,5 см для подгибки низа и рукавов.
- Снова сколите или прижмите ткань, вырежьте детали с припусками, нанесите контрольные точки (рассечь ткань ножницами на 2-3мм).

## Пошив:

**1. Настройте строчку оверлока.**  
Используйте 3-х или 4-х ниточную строчку. Шов должен быть не растянутым, эластичным, с нормальной утяжкой нитей. Не допускайте использование иглы, прорубающей полотно.

**2. Проклейте плечевые срезы спинки полоской дублерина с изнанки**



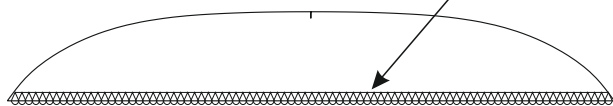
**3. Стачайте плечевые срезы. Шить по спинке**



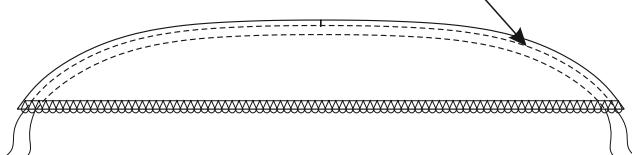
**4. Заутюжьте плечевые швы на спинку**



**5. Обметайте крылышки узкой частой строчкой. Обметывать прямые стороны**



**6. Прострочите 2 ослабленные строчки по крылышкам: первая 3 мм от края, вторая на 5-7 мм от первой. Длина стежка 3-4 мм. Шить по закругленным сторонам**

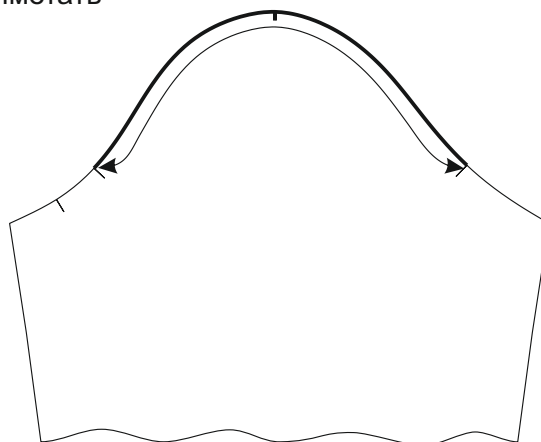


Стяните эти строчки равномерно, образуя сборку. Проконтролируйте длину соборенных срезов по таблице:

Длина соборенного крылышка, см

Размер (полнота)	"S"	"M"
Рост		
98	21	22
104	22	22,5
110	22,5	23
116	23	24
122	24	24,5
128	24,5	25
134	25	26
140	26	27
146	26,5	27,5

**7. Прикрепить крылышки к окатам рукавов: на лицевую сторону рукава уложить крылышко лицом вверх. Настрочить близко к краю или приметать**



**8. Втачать рукава (с крылышками) в открытые проймы. Плечевые швы повернуть на спинку. Шить по рукавам. Теперь строчки для образования сборок можно удалить с крылышек**



**9. Стачать боковые-рукавные срезы**



10. Заутюжьте боковые швы назад



11. Стачайте концы планки в кольцо



12. Согните планку вдоль пополам, припуски шва на планке разложите в стороны.

Втачайте планку в горловину, совмещая метки.



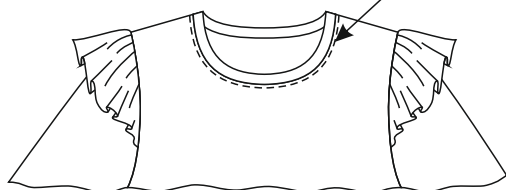
Шов на планке находится посередине спинки.

Планка короче горловины, поэтому втачивайте ее *слегка растягивая*

13. Заутюжьте шов втачивания планки на спинку и перед



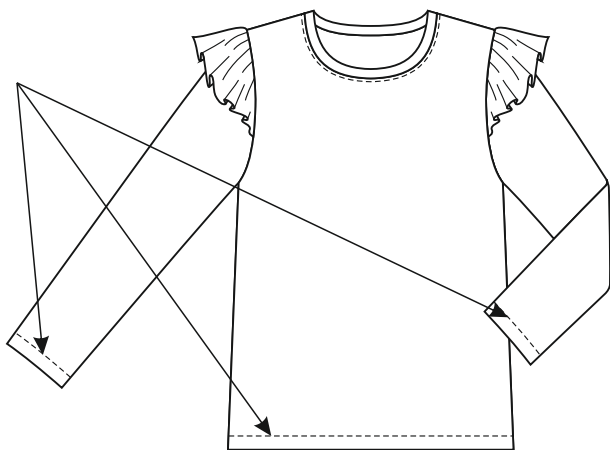
14. Поверните шов втачивания планки на спинку/перед и прострочите по горловине отделочную строчку шириной 1-2 мм.



Горловина с отделочной строчкой должна растягиваться больше обхвата головы.

15. Намелите подгибку на рукавах и по низу лонгслива. Далее можно подогнуть подгибку и заметать, можно только заутюжить - зависит от опыта

16. Застрочите подгибку на рукавах и по низу лонгслива. Используйте двойную иглу. Строчка должна быть эластичной.

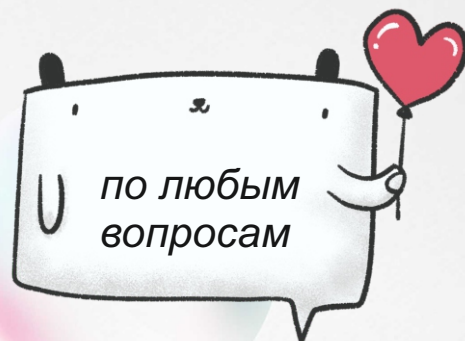


Аккуратно подрежьте неровности на изнанке за строчкой

17. Поутюжьте готовый лонгслив

Швейподдержка  
сайта UniKroj.by

unikroj@gmail.com



Все выкройки тут:  
<https://unikroj.by/>

