



Лонгслив «Эмили», модель №8-03

Легкий джемпер для девочки из трикотажа. Полуприлегающий силуэт, к низу слегка расширенный. Спущенная пройма, рукава втачные, украшены воланами-крылышками. Круглая горловина обработана узкой планкой. Нижние срезы подогнуты и подшиты. Выкройка подходит для повседневной и нарядной одежды, в зависимости от выбранного материала.
Уровень сложности: легкий/средний.



Для пошива понадобится:

- Трикотажное полотно кулирка хлопок с эластаном, расход при ширине полотна 150 см: роста 110-116: 0,75 м, роста 122-134: 0,95 м, роста 140-152: 1,05 м

Важно! Перед раскроем рекомендуем постирать, высушить и поутюжить полотно в подходящем режиме, чтобы избежать усадки в готовом изделии. В норму расхода трикотажа уже включена возможная усадка до 10%.

- Долевая полоска дублерина шириной 1 см, длиной 30-35 см
- Нитки в тон

Бумажная выкройка этой модели НЕ содержит припуски на швы.

Мы рекомендуем добавить припуски ко всем срезам:

- 0,8 см для стачивания оверлоком
- 2,0-2,5 см для подгибки нижних срезов и рукавов

Оборудование:

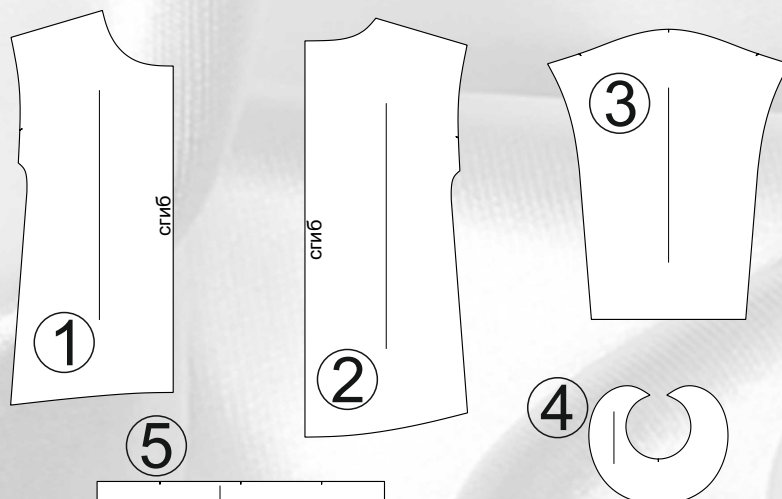
- швейная машинка
- двойная игла
- оверлок
- утюг

Детали выкройки:

- 1. перед - 1 дет. со сгибом
- 2. спинка - 1 дет. со сгибом
- 3. рукав - 2 дет.
- 4. волан рукава - 2 дет.
- 5. планка горловины - 1 дет.

Линии размеров на выкройке м. 8-03

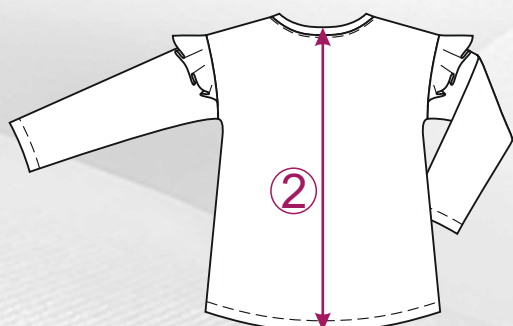
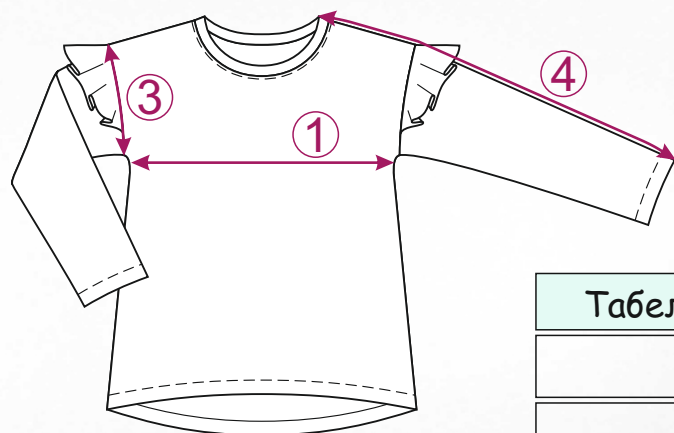
-----	110
.....	116
-----	122
.....	128
-----	134
-----	140
.....	146
-----	152



Измерения фигуры ребенка

Таблица соответствия размеров для девочек

Рост	Размер S			Размер M		
	Обхват груди, см	Обхват талии, см	Обхват бедер, см	Обхват груди, см	Обхват талии, см	Обхват бедер, см
110	60	56	64	64	60	68
116	62	57	66	66	61	70
122	64	58	68	68	62	72
128	66	59	70	70	63	74
134	68	61	72	72	65	76
140	70	63	74	74	67	78
146	72	65	77	76	69	81
152	74	66	79	78	70	83



Мерки готового изделия

Табель мер готового лонгслива Эмили (№8-03)

размер S								
Рост	110	116	122	128	134	140	146	152
1. Ширина по груди, см	35,0	36,0	37,0	38,0	39,0	40,0	41,0	42,0
2. Длина по спинке, см	44,5	47,0	49,0	51,5	53,5	56,0	58,5	61,0
3. Ширина рукава, см	13,5	14,0	14,0	14,5	15,0	15,0	15,0	16,0
4. Длина рукава с плечом, см	42,5	45,0	47,5	50,0	52,0	54,5	57,0	59,5
размер M								
Рост	110	116	122	128	134	140	146	152
1. Ширина по груди, см	33,0	34,0	35,0	36,0	37,0	38,0	39,0	40,0
2. Длина по спинке, см	45,0	47,5	50,0	52,0	54,5	57,0	59,0	61,5
3. Ширина рукава, см	14,0	14,5	15,0	15,0	15,5	16,0	16,0	16,5
4. Длина рукава с плечом, см	43,0	45,5	48,0	50,5	52,5	55,0	57,5	60,0

Лонгслив 8-03. Последовательность изготовления

Раскрой:

- Расположите бумажную выкройку на ткани соблюдая направление долевых линий. Долевая линия (линия со стрелкой) должна быть параллельна кромке. Сторону выкройки с надписью «сгиб» совместите со сгибом ткани.
- Приколите булавками или прижмите грузами выкройку к ткани.
- Обведите по контуру мелом (мылом, карандашом).
- Снимите выкройку с ткани. Намелите припуски для швов: 0,8 см для оверлока и 2,0-2,5 см для подгибки низа и рукавов.
- Снова сколите или прижмите ткань, вырежьте детали с припусками, нанесите контрольные точки (рассечь ткань ножницами на 2-3мм).

Пошив:

Настройте строчку оверлока. Используйте 3-х или 4-х ниточную строчку. Шов должен быть не растянутым, эластичным, с нормальной утяжкой нитей. Не допускайте использование иглы, прорубающей полотно.



1. Проклейте плечевые срезы спинки полоской дублерины с изнанки.



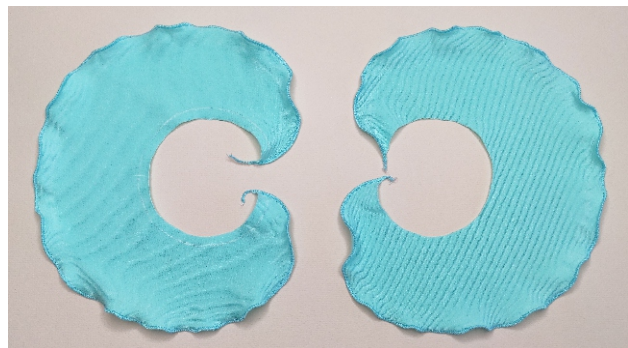
2. Стачайте плечевые срезы. Шейте по спинке.



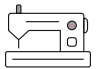
3. Заутюжьте плечевые швы на спинку.



4. Обметайте крылышки узкой частой строчкой.



5. Прикрепите крылышки к окатам рукавов: на лицевую сторону рукава уложите крылышко лицом вверх. Настрочите близко к краю или приметайте.



6. Втачайте рукава (с крылышками) в открытые проймы. Плечевые швы поверните на спинку.



7. Заутюжьте швы втачивания рукавов на перед и спинку.



8. Стачайте боковые-рукавные срезы.



9. Заутюжьте боковые швы на спинку.



10. Стачайте концы планки в кольцо.



11. Разутюжьте шов планки.



12. Согните планку вдоль пополам, припуски шва на планке разложите в стороны. Втачайте планку в горловину, совмещая метки. Шов на планке совместите с серединой спинки.



Планка короче горловины, поэтому втачивайте ее *слегка растягивая*.



13. Заутюжьте шов втачивания планки на спинку и перед.



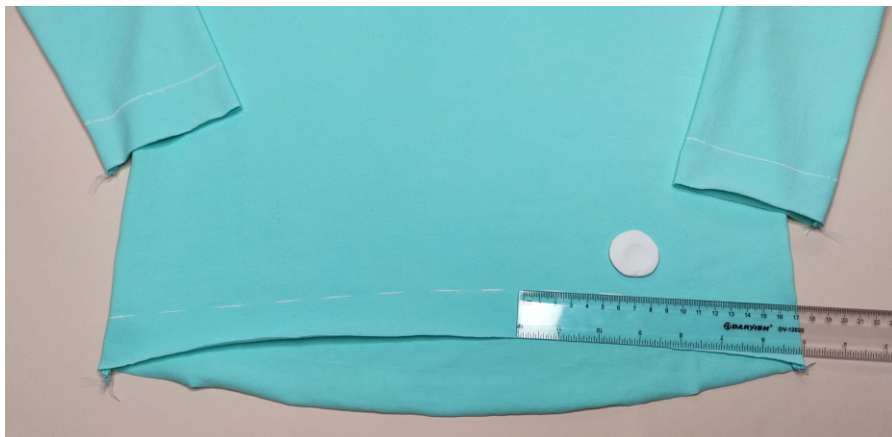
14. Поверните шов втачивания планки на спинку/перед и прострочите по горловине отделочную строчку шириной 1-2 мм.



Горловина с отделочной строчкой должна растягиваться больше обхвата головы.



15. Намелите подгибку на рукавах и по низу лонгслива. Заутюжьте подгибку по намелке.



16. Застрочите подгибку на рукавах и по низу лонгслива. Используйте двойную иглу.



Строчка должна быть эластичной.

Аккуратно подрежьте неровности на изнанке за строчкой.

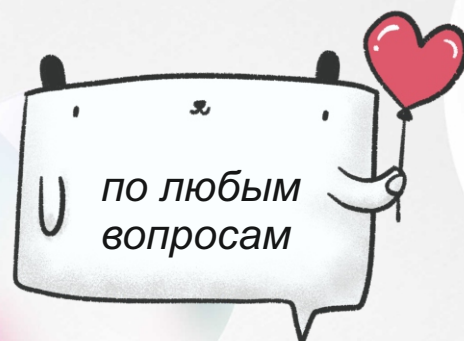


17. Поутюжьте готовый лонгслив



Швейподдержка
сайта UniKroj.by

unikroj@gmail.com



Все выкройки тут:
<https://unikroj.by/>



 unikroj.by