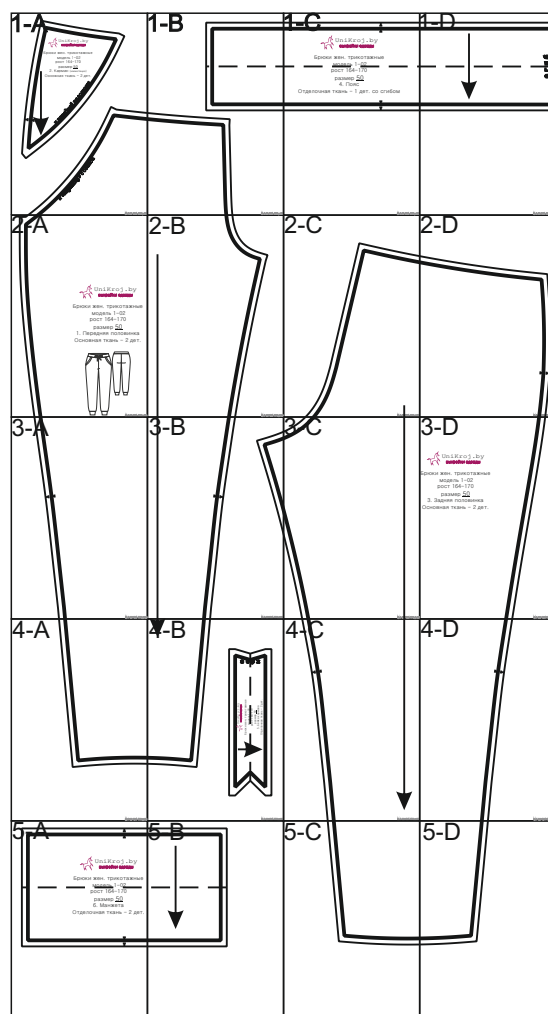


## Тестовый квадрат 10x10см

[www.unikroj.by](http://www.unikroj.by)

- Тестовый квадрат служит для настройки печати
- Распечатайте страницу с Тестовым квадратом, используя в настройках печати «реальный размер» или «заказной масштаб 100%»
- Стороны распечатанного Тестового квадрата должны быть 10 на 10 см
- После этого распечатайте остальные листы выкройки, не изменяя настроек печати

Схема сборки  
листов с выкройками  
м. 1-02  
рост 164-170  
размер 50



1-A



UniKroj.by

выкройки одежды

Брюки жен. трикотажные

модель 1-02

рост 164-170

размер 50

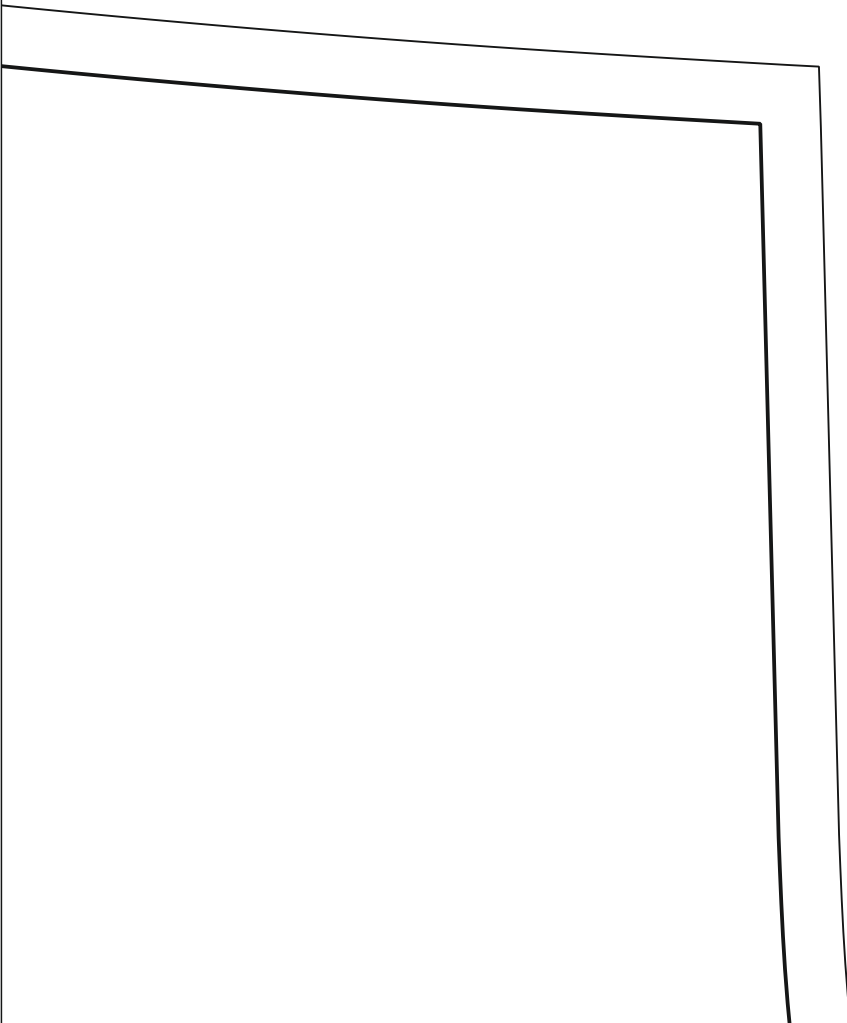
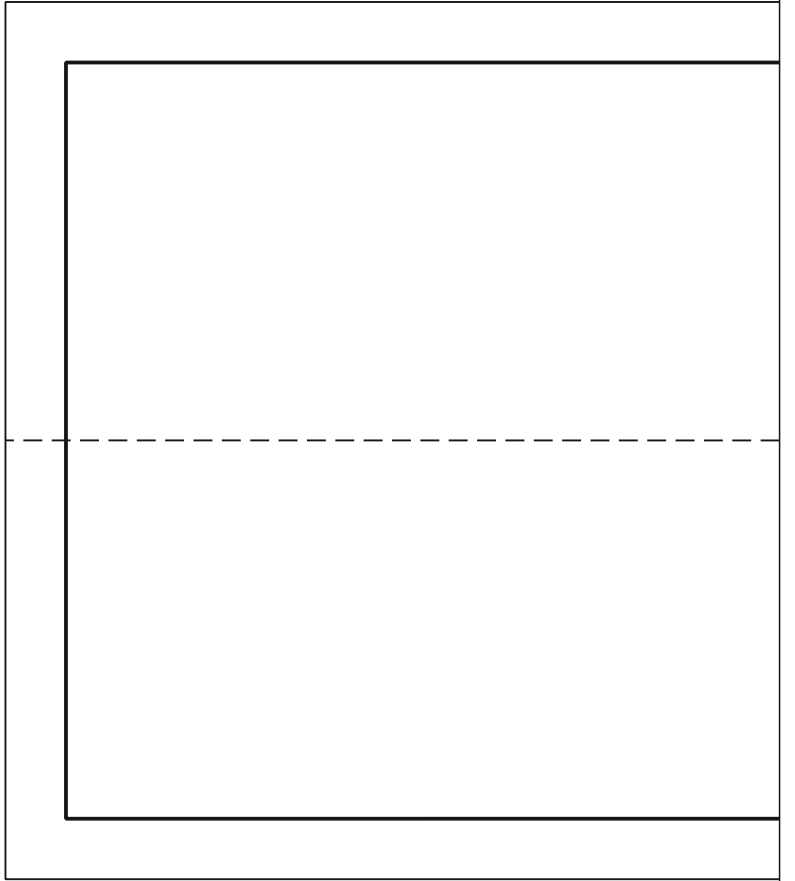
2. Карман (иммитация)

Основная ткань – 2 дет.

к передней половинке

к «карману» с бейкой

1-B



1-С



UniKroj.by

выкройки одежды

Брюки жен. трикотажные  
модель 1-02

рост 164-170

размер 50

4. Пояс

Отделочная ткань – 1 дет. со сгибом

1-D

С Г И Ъ



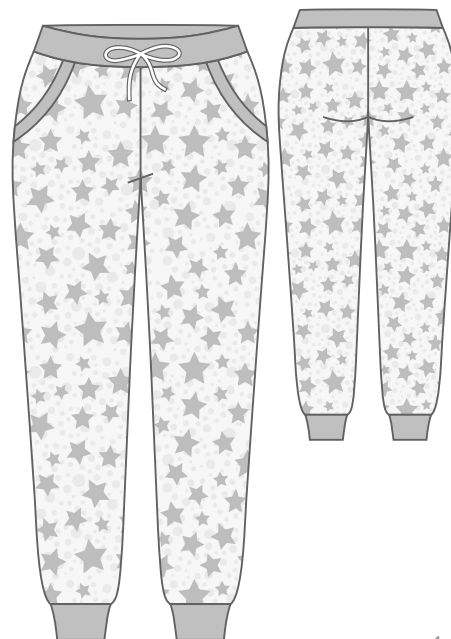
2-A



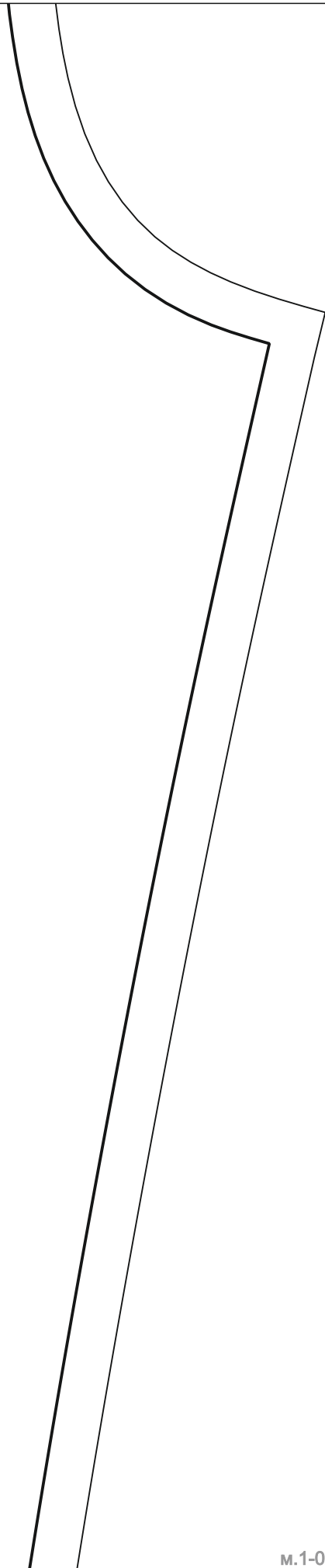
Unikroj.by  
выкройки одежды

Брюки жен. трикотажные  
модель 1-02  
рост 164-170  
размер 50

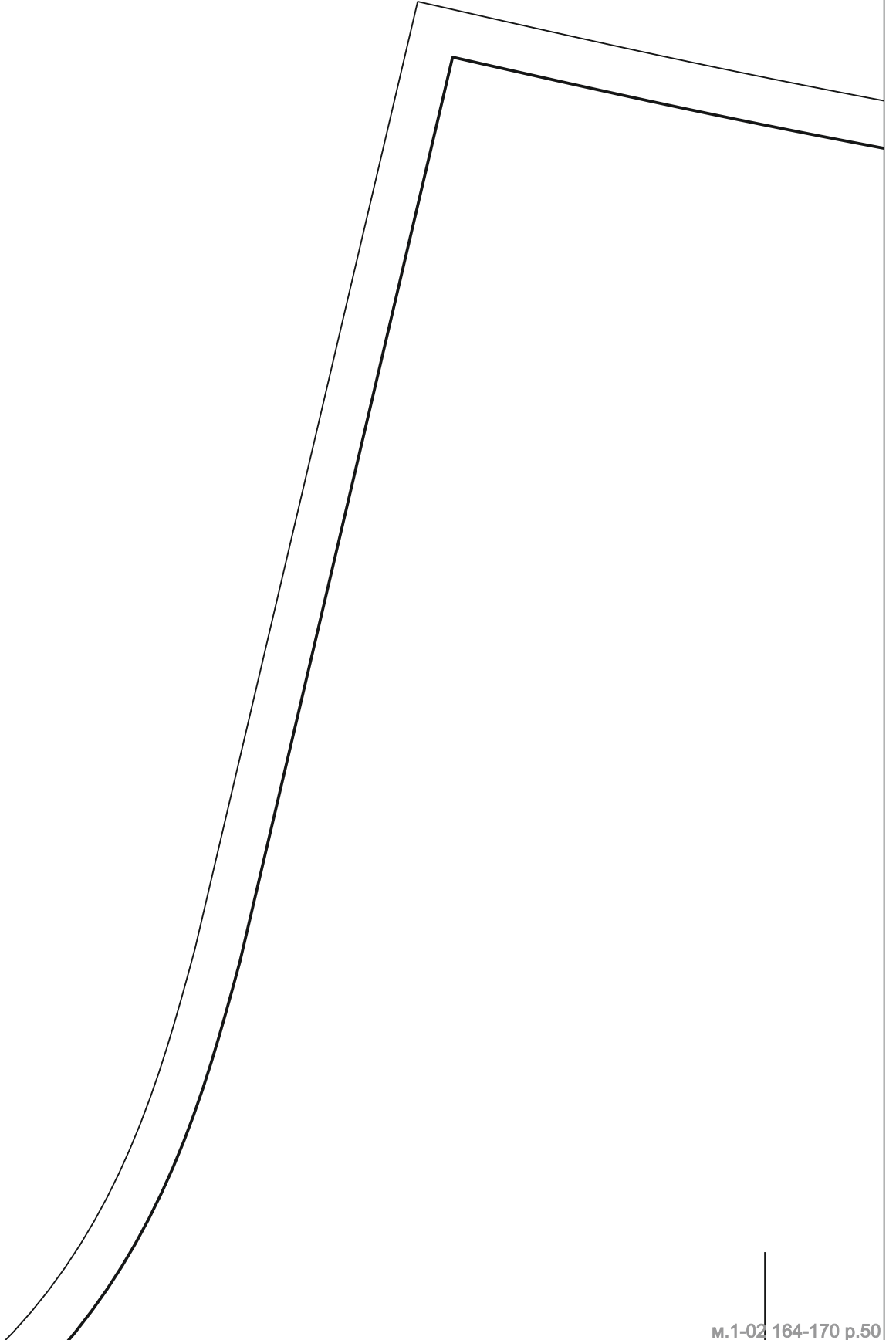
1. Передняя половинка  
Основная ткань – 2 дет.



2-B



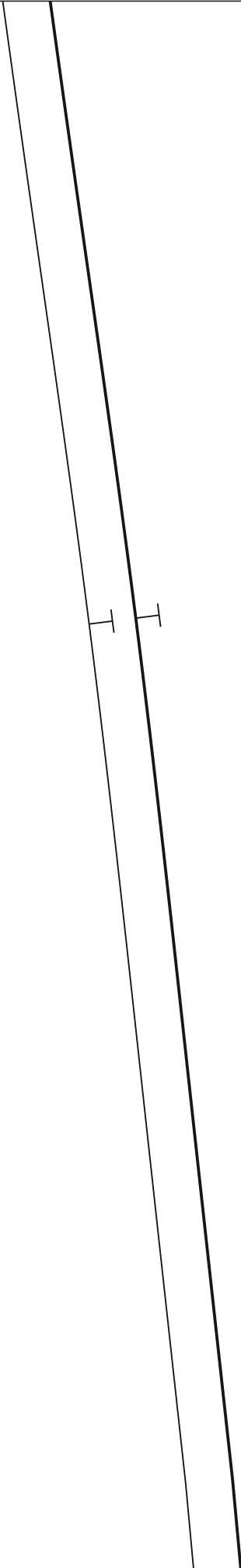
2-C





2-D

3-A



3-B

H H

3-C

3-D

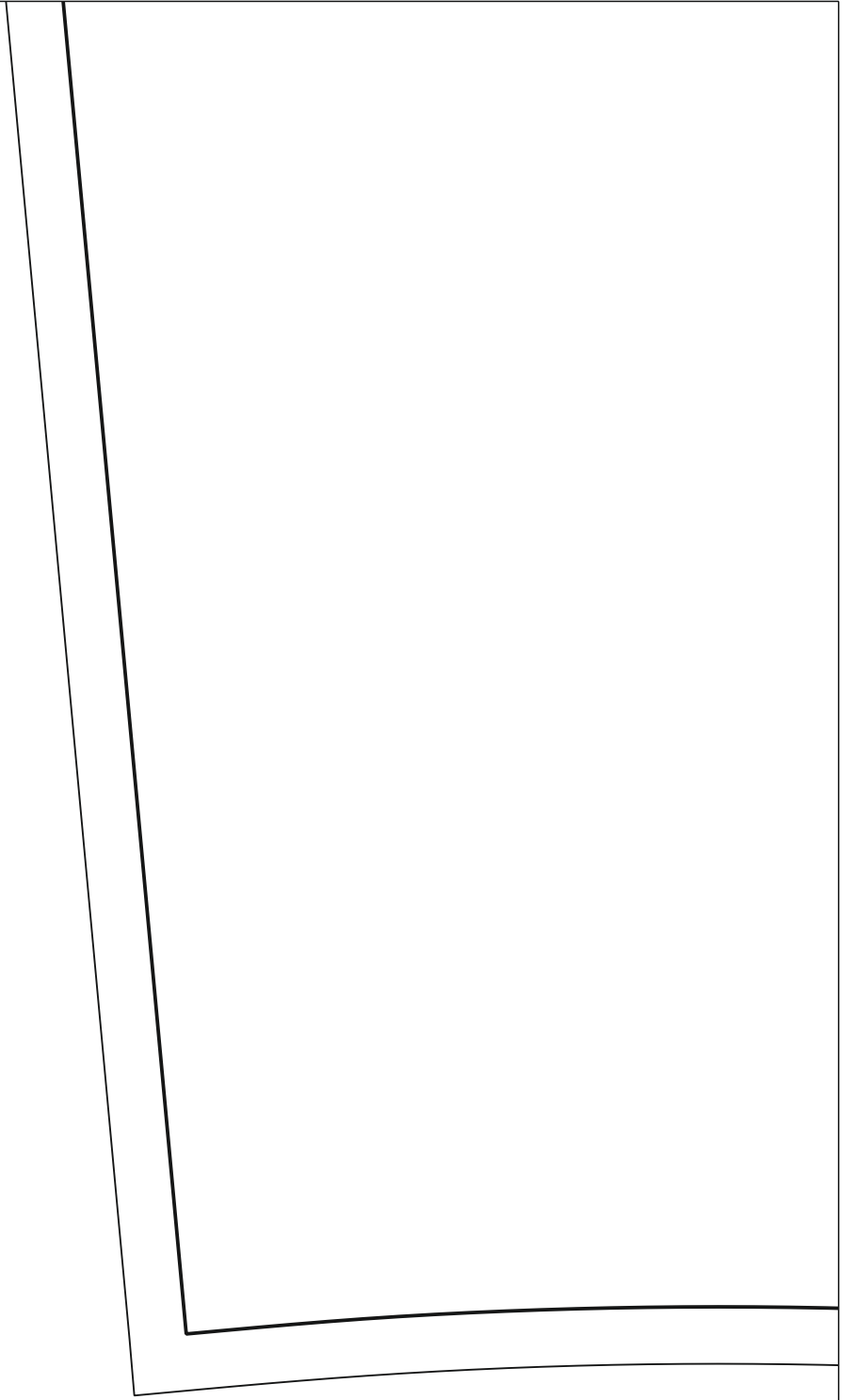


UniKroj.by  
выкройки одежды

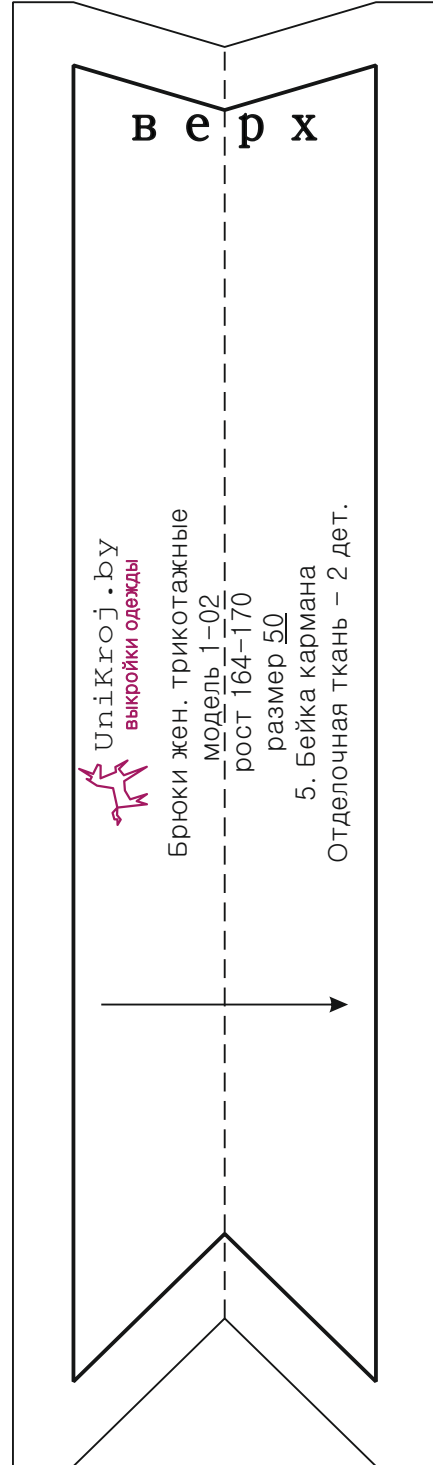
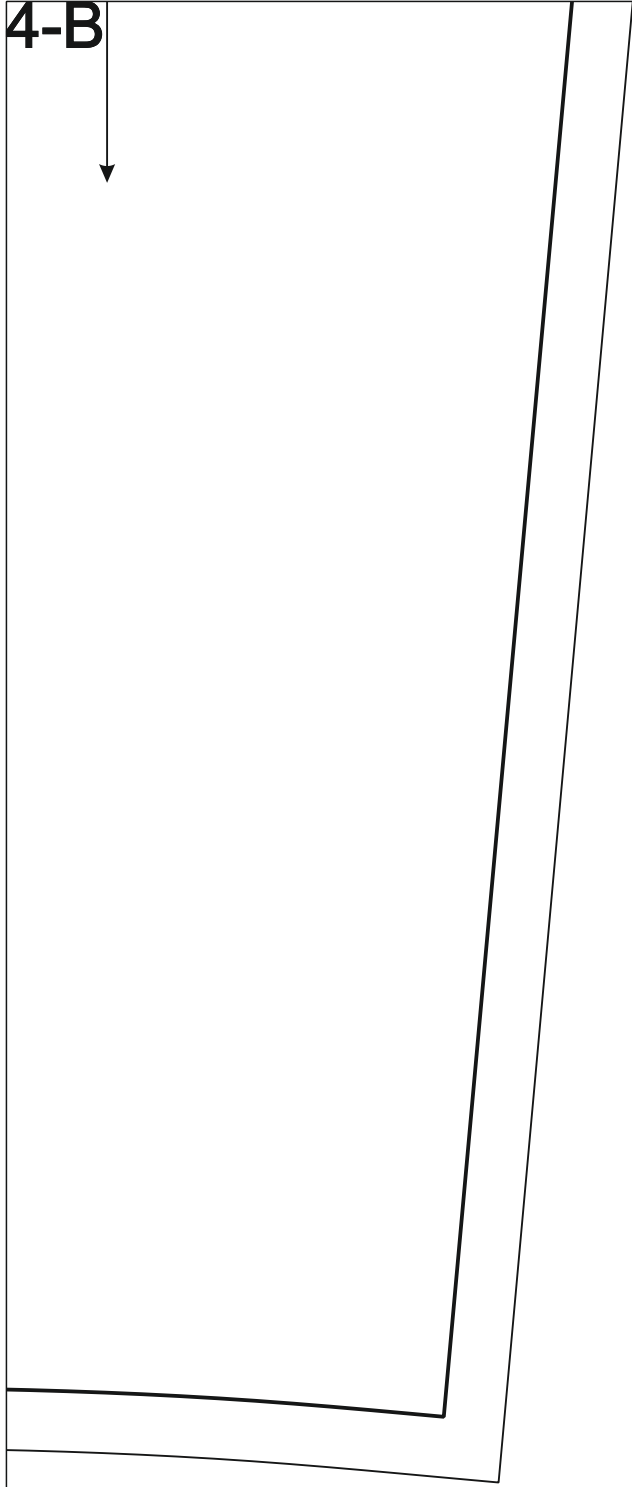
Брюки жен. трикотажные  
модель 1-02  
рост 164-170  
размер 50

3. Задняя половинка  
Основная ткань – 2 дет.

4-A



4-B



В е р х

Unikroj.by  
выкройки одежды

Брюки жен. трикотажные

модель 1-02

рост 164-170

размер 50

5. Бейка кармана

Отделочная ткань - 2 дет.

4-C





4-D



A technical drawing of a tapered shaft. The shaft is represented by two parallel lines that converge from bottom to top, indicating a taper. Two diameters are marked with the letter 'H' and short horizontal lines perpendicular to the shaft's axis. The first 'H' is located on the lower, wider part of the shaft, and the second 'H' is located on the upper, narrower part of the shaft.

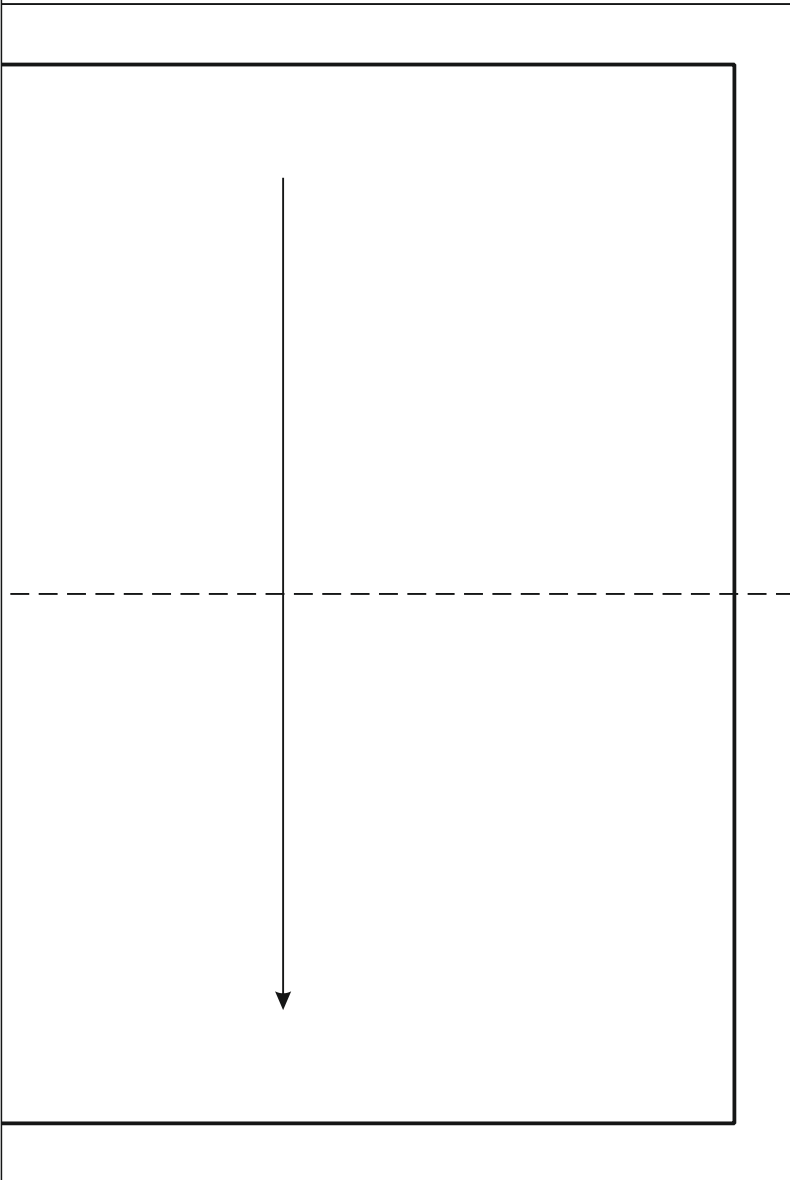
5-A



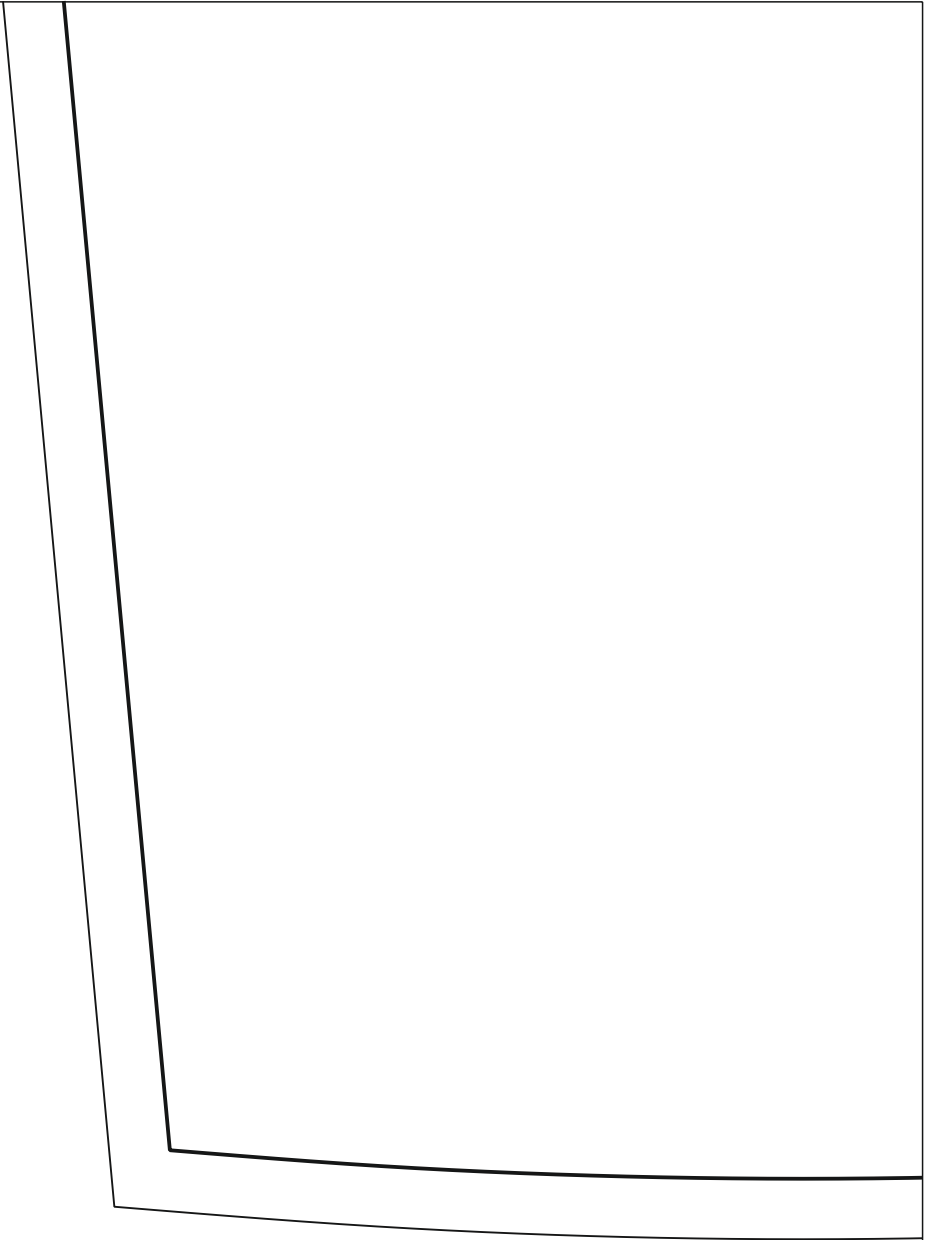
UniKroj.by  
выкройки одежды

Брюки жен. трикотажные  
модель 1-02  
рост 164-170  
размер 50  
6. Манжета  
Отделочная ткань – 2 дет.

5-B



5-C



5-D